

Listeneingang & Listenausgang

Beschreibung

Die Bausteine erzeugen eine dynamische Liste mit Timestamp und optionaler Anzeige der Quittierung mit Timestamp und der Information, wer quittiert. Der Vorteil der Liste liegt darin, dass sie nur aktive Einträge enthält. Wird ein Listeneintrag gelöscht, rücken die anderen Einträge auf, sodass immer alle Einträge unmittelbar untereinander stehen.

Für größere Listen wird der Baustein „Meldetext erzeugen“ parallel auf den Baustein „Listeneingang“ aufgeschaltet. Die Ausgangsbausteine werden kaskadiert. Alternativ lässt sich der Baustein „Listen-Ausgang dynamisch“ als Ausgabebaustein verwenden.

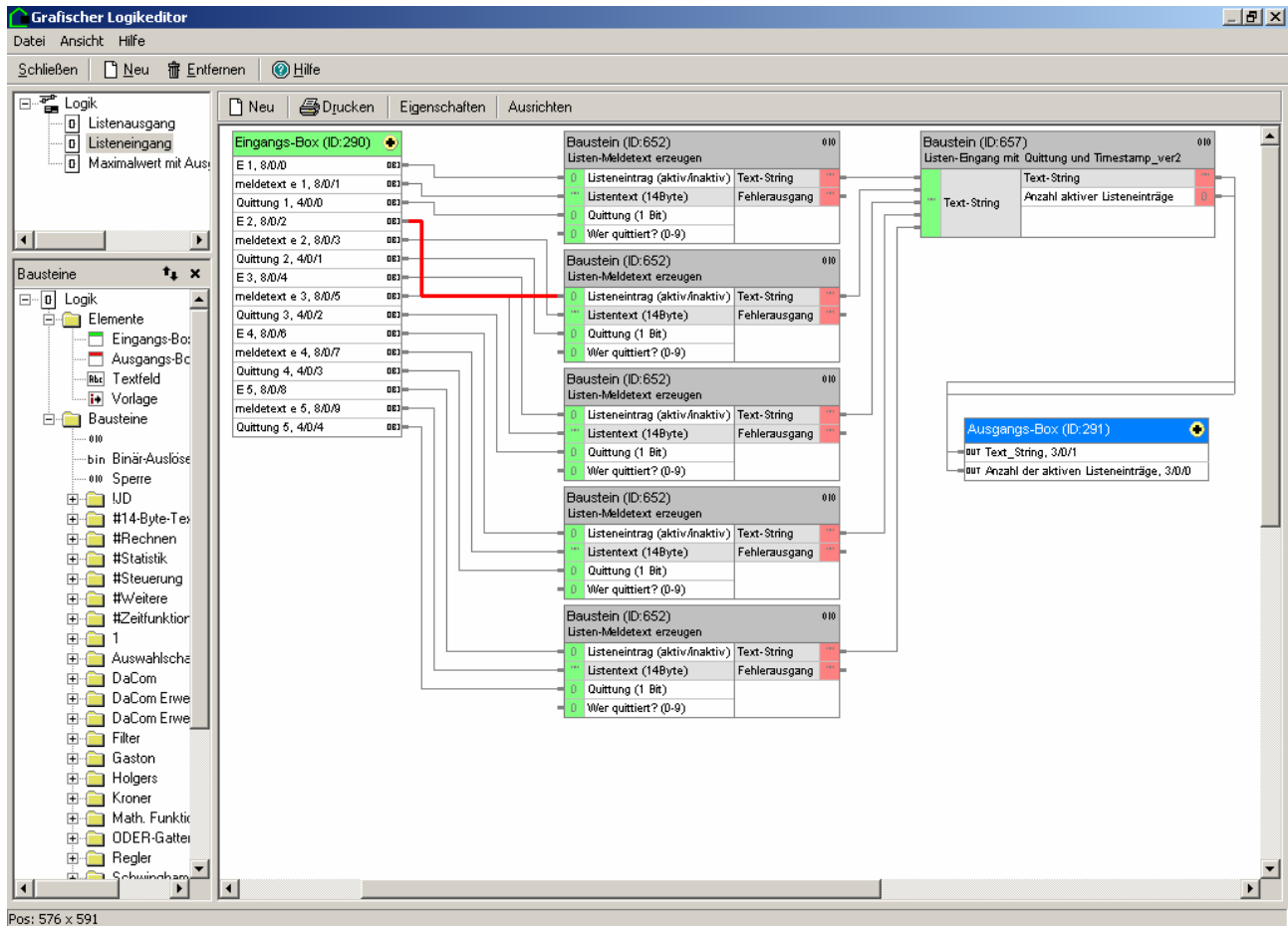


Bild 1: Beschaltung der Eingangsbausteine

Listeneingang & Listenausgang

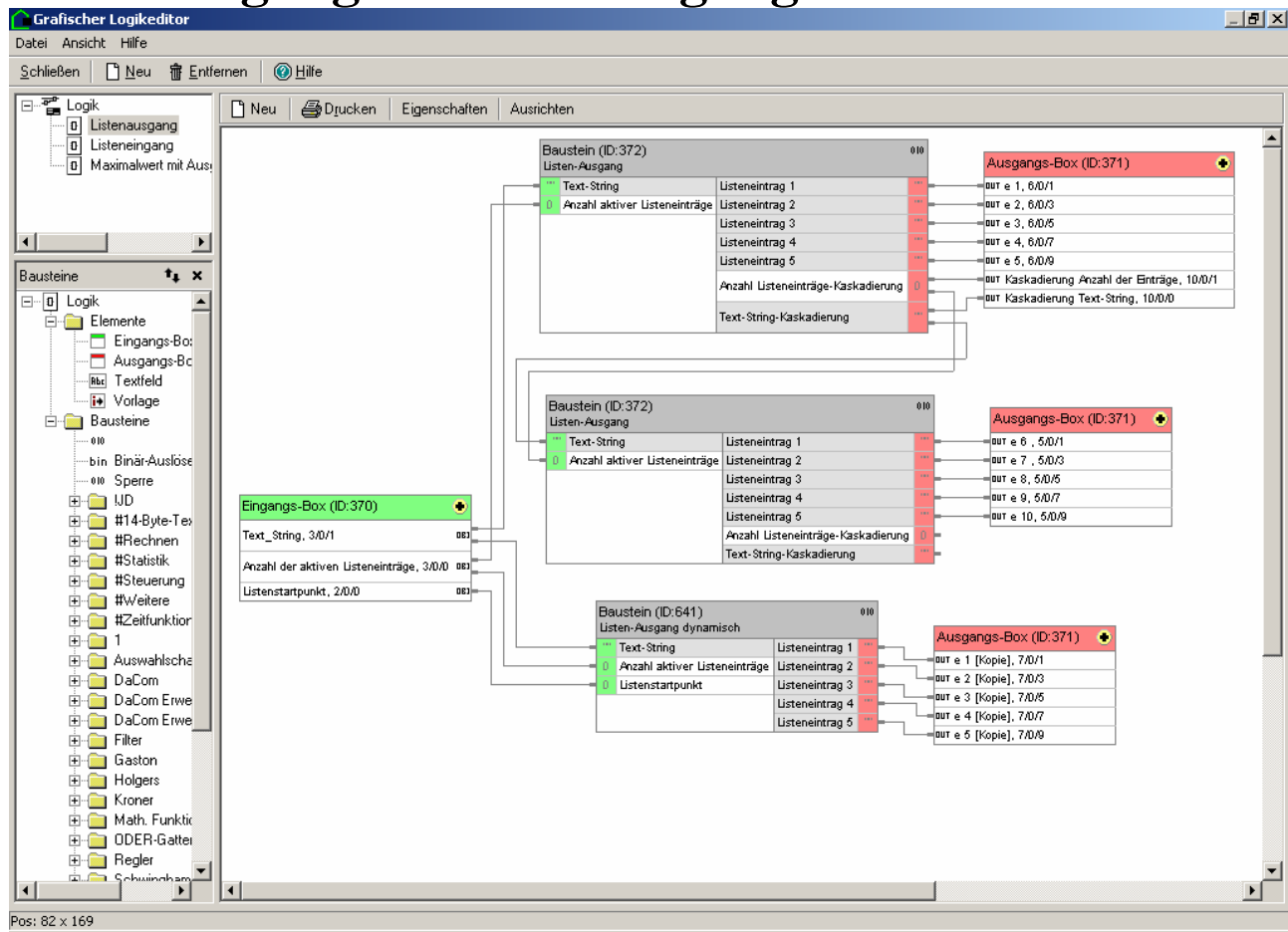


Bild 2: Kaskadierung der Ausgangsbausteine oder Baustein Ausgang dynamisch

Listeneingang & Listenausgang

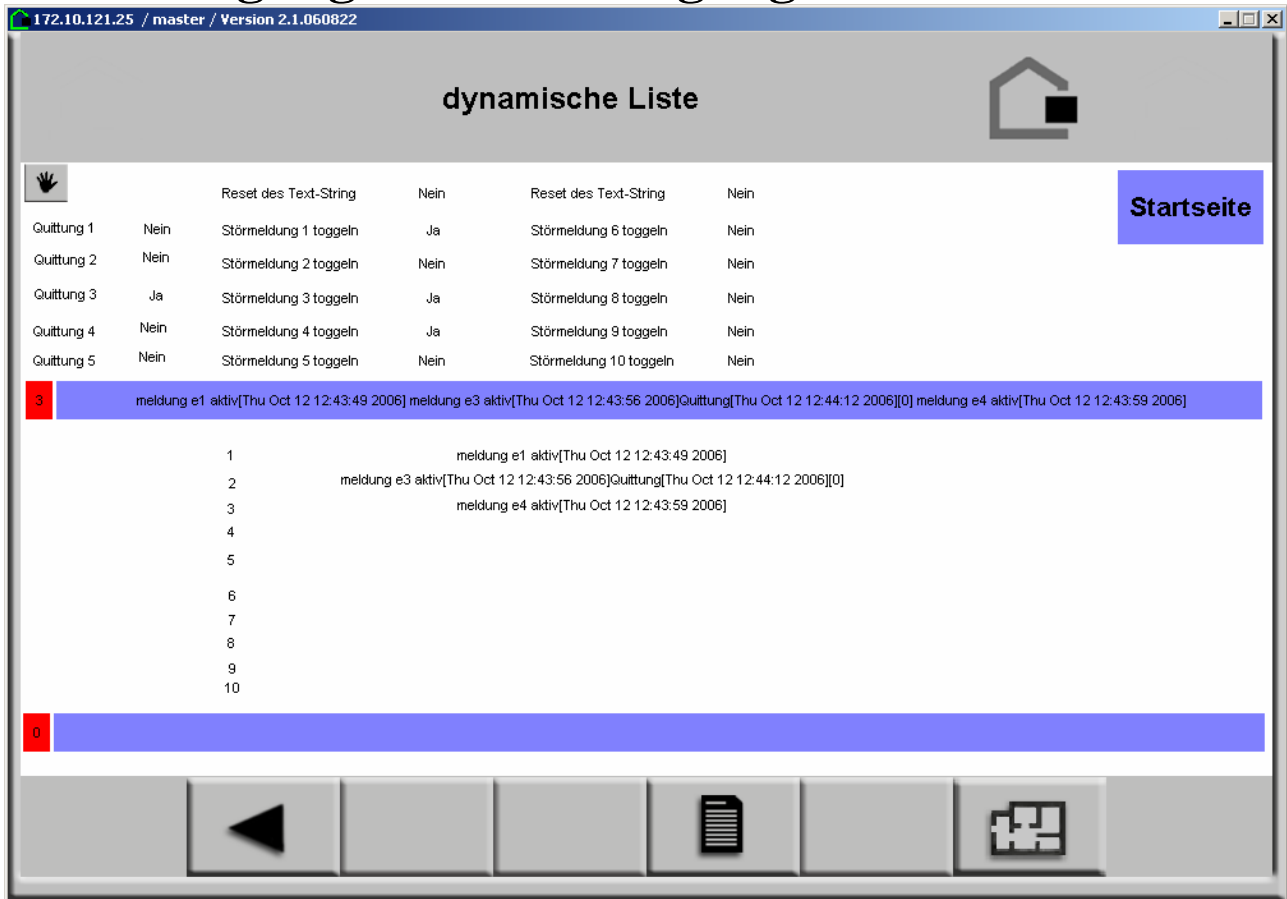


Bild 3: Mögliche Darstellung innerhalb der Visualisierung

Listeneingang & Listenausgang

19040 Meldetext erzeugen

Eingang	Initwert	Beschreibung
Eingang 1	0	Listeneintrag aktiv/inaktiv (1=aktiv, 0= inaktiv) Bei einem Flankenwechsel von 0 nach 1 wird der Liste ein Eintrag mit dem Text von Eingang 2 + Timestamp an das Listenende zugefügt. Beispiel: eingang e1 aktiv[Thu Oct 12 15.46:30 2006]
Eingang 2	0	Listentext (14 Byte) Dieser Text wird in die Liste übernommen und mit einem Timestamp versehen.
Eingang 3	0	Quittung (1Bit) Quittung = 1 Der Listeneintrag wird um den folgenden Eintrag ergänzt: Quittung[Thu Oct 12 15.56:30 2006][5] Der neue Listeneintrag sieht wie folgt aus: ingang e1 aktiv[Thu Oct 12 15.46:30 2006]Quittung[Thu Oct 12 15.56:30 2006][5] Empfehlung: Quittung im HS wenn Listeneintrag inaktiv automatisch auf 0 setzen!
Eingang 4	0	Wer quittiert (0-9) Bei erfolgter Quittung über Eingang 3 wird der Wert des Eingangs in dem Listeneintrag in der Form [x] hinzugefügt.

Ausgänge

Ausgang	Initwert	Beschreibung
Ausgang 1 (Send)	0	Text-String (14 Byte) zur Verbindung mit Eingang Text-String des Ausgangsbausteins
Ausgang 2 (Send)	0	Fehlerausgang

Listeneingang & Listenausgang

Sonstiges

Neuberechnung beim Start	Nein
Baustein ist remanent	Nein
Baustein ID	19040

Der Baustein wird im HS-Experte in der Kategorie „Schwinghammer\Meldetext erzeugen“ einsortiert.

19039 Listeneingang mit Quittung und Timestamp

Eingang	Initwert	Beschreibung
Eingang 1	0	Text- String: Hier werden alle Ausgänge des Baustein „Meldetext erzeugen“ verknüpft.

Ausgänge

Ausgang	Initwert	Beschreibung
Ausgang 1 (Send)	0	Text-String (14 Byte) zur Verbindung mit Eingang Text-String des Ausgangsbausteins
Ausgang 2 (Send)	0	Anzahl aktiver Listeneinträge zur Verbindung mit dem Ausgangsbausteins

Sonstiges

Neuberechnung beim Start	Nein
Baustein ist remanent	Nein
Baustein ID	19039

Der Baustein wird im HS-Experte in der Kategorie „Schwinghammer>Listeneingang mit Quittung und Timestamp“ einsortiert.

Listeneingang & Listenausgang

19033 Ausgangsbaustein

Eingang	Initwert	Beschreibung
Eingang 1	0	Text-String (bei einer Kaskadierung wird der Ausgang Kaskadierung Text-String des vorherigen Baustein zugeordnet)
Eingang 2	0	Anzahl aktiver Listeneinträge

Ausgänge

Ausgang	Initwert	Beschreibung
Ausgang 1	0	Listeneintrag 1 (14byte)
Ausgang 2	0	Listeneintrag 2 (14byte)
Ausgang 3	0	Listeneintrag 3 (14byte)
Ausgang 4	0	Listeneintrag 4 (14byte)
Ausgang 5	0	Listeneintrag 5 (14byte)
Ausgang 6	0	Kaskadierung – Anzahl der Listeneinträge
Ausgang 7	0	Kaskadierung – Text-String

Sonstiges

Neuberechnung beim Start	Nein
Baustein ist remanent	Nein
Baustein ID	19033

Der Baustein wird im HS-Experte in der Kategorie „Schwinghammer>Listenausgang...“ einsortiert.

Listeneingang & Listenausgang

19032 Listen-Ausgang dynamisch

Mit diesem Baustein besteht die Möglichkeit sich an eine beliebige Stelle der Liste – auch an das Ende der Liste - zu setzen. Es werden dann der aktuelle und die 4 nachfolgenden Einträge ausgegeben. Soll nur ein Listeneintrag dargestellt werden reicht es aus Ausgang 1 zu belegen.

Eingang	Initwert	Beschreibung
Eingang 1	0	Text-String (bei einer Kaskadierung wird der Ausgang Kaskadierung Text-String des vorherigen Bausteins zugeordnet)
Eingang 2	0	Anzahl aktiver Listeneinträge
Eingang 3	0	Index der Liste auf den gesprungen werden soll

Ausgänge

Ausgang	Initwert	Beschreibung
Ausgang 1	0	Listeneintrag (Index von Eingang 1) (14byte)
Ausgang 2	0	Listeneintrag 2 (Index von Eingang 1 +1) (14byte)
Ausgang 3	0	Listeneintrag 3 (Index von Eingang 1 +2) (14byte)
Ausgang 4	0	Listeneintrag 4 (Index von Eingang 1 +3) (14byte)
Ausgang 5	0	Listeneintrag 5 (Index von Eingang 1 +4) (14byte)

Sonstiges

Neuberechnung beim Start	Nein
Baustein ist remanent	Nein
Baustein ID	19037

Der Baustein wird im HS-Experte in der Kategorie „Schwinghammer\ Listen-Ausgang dynamisch“ einsortiert.