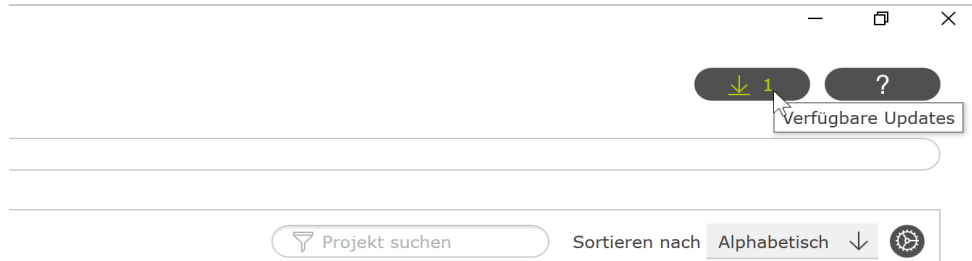
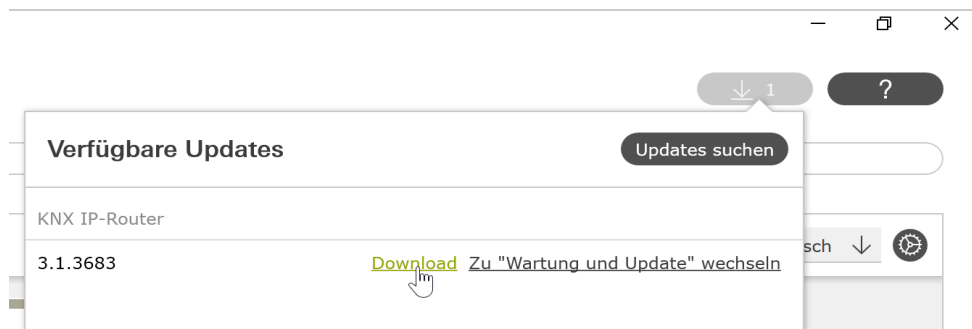


# Firmware-Update mit dem Gira Projekt Assistent durchführen

Wenn für Ihr Gerät eine neue Firmware-Version zur Verfügung steht, wird das im Gira Projekt Assistent (ab Version 2.1) automatisch angezeigt:



Klicken Sie auf die Schaltfläche, um die verfügbaren Updates anzuzeigen:



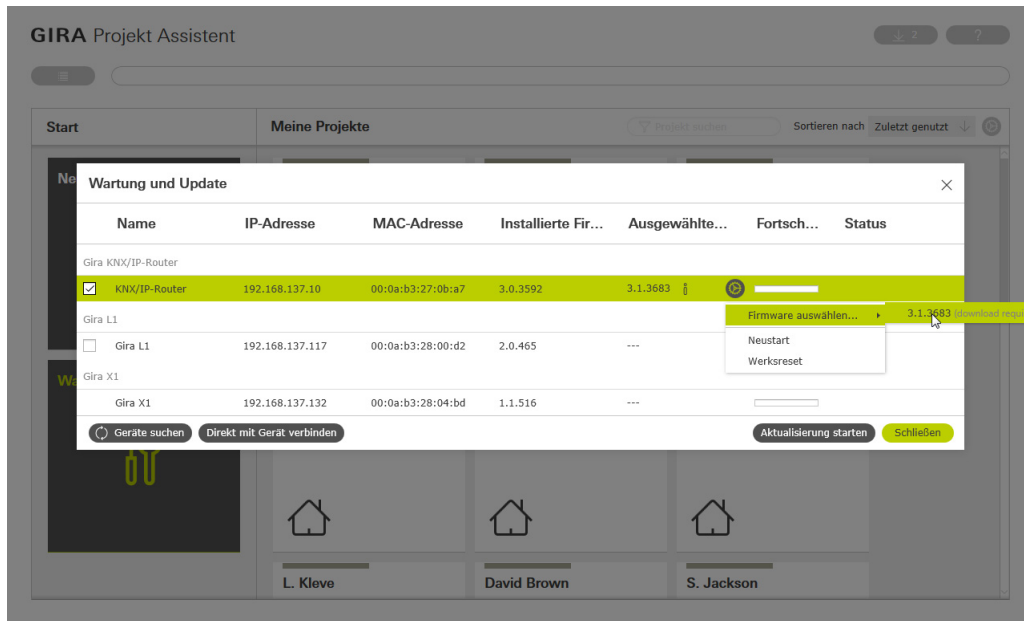
Klicken Sie auf „Download“, um die Datei herunterzuladen und die Firmware-Version zum Update zur Verfügung zu stellen.

Im Gira Projekt Assistent können Sie verschiedene Firmware-Versionen für Ihre Geräte ablegen, um diese dann in der Ansicht „Wartung und Update“ auf die entsprechenden Geräte zu laden.

Wie Sie die Firmwarestände verwalten, steht auf Seite 3.

## Firmware-Update durchführen

Das Firmware-Update wird in der Ansicht „Wartung und Update“ des Gira Projekt Assistenten durchgeführt.

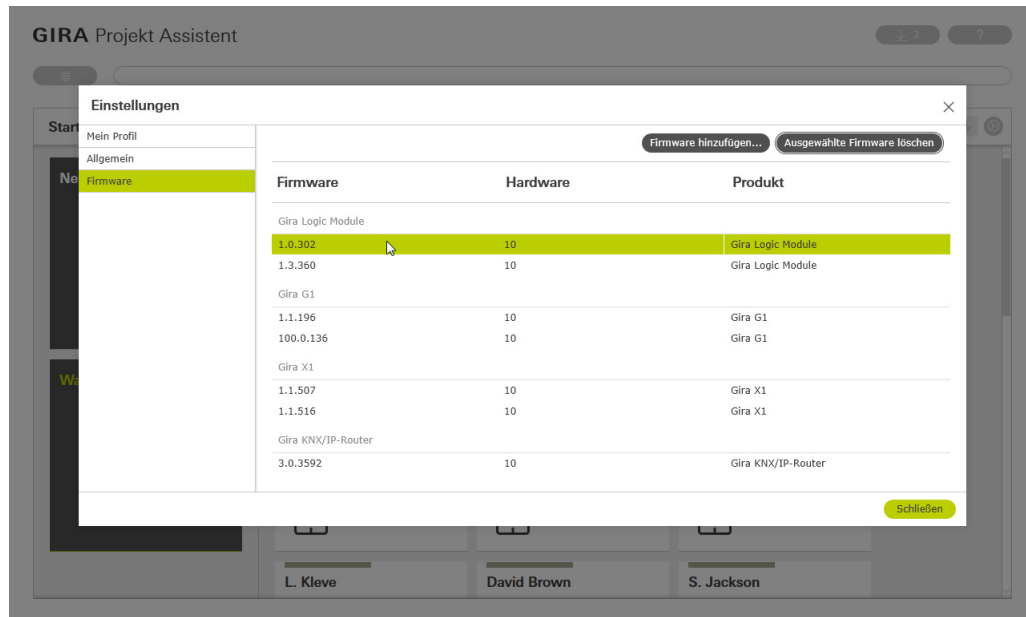


Um eine neue Firmware auf ein Gerät zu laden, gehen Sie bitte wie folgt vor:

- 1 Klicken Sie im Gira Projekt Assistent auf die Kachel „Wartung und Update“.
- 2 In der sich öffnenden Ansicht werden alle Geräte angezeigt, die sich in Ihrem Netzwerk befinden.
- 3 Wählen Sie das Gerät aus, das Sie aktualisieren möchten, indem Sie in der entsprechenden Auswahlbox das Häkchen setzen.
- 4 Klicken Sie auf das Zahnrad-Symbol und anschließend auf „Firmware auswählen“, um die gewünschte Firmware-Version auszuwählen.
- 5 Wählen Sie eine Firmware-Version aus und bestätigen Sie ihre Auswahl, indem Sie auf „Version auswählen“ klicken.
- 6 Um die neue Firmware auf das Gerät zu laden, klicken Sie auf „Aktualisierung starten“.
- 7 Geben Sie das Passwort für das Gerät ein und klicken Sie auf „Gerät entsperren“.  
Hinweis: Das Passwort finden Sie auf einem Etikett auf dem Gerät. Sollte hier kein Passwort vermerkt sein, lautet das Passwort „device“.
- ✓ Die Firmware wird aktualisiert. Dies kann mehrere Minuten dauern. Trennen Sie das Gerät während dieser Zeit nicht vom Netz.
- 8 Bitte ändern Sie das Geräte-Passwort nach dem erfolgten Firmware-Update.

## Firmwarestände verwalten

Sie können mit dem Gira Projekt Assistent verschiedene Firmwarestände verwalten. Eine Übersicht der zur Verfügung stehenden Firmware-Versionen finden Sie in der Ansicht „Einstellungen“ - „Firmware“.



Wenn Sie die Firmware im Gira Projekt Assistent über den Hinweis „Verfügbare Updates“ herunterladen, wird die Liste automatisch aktualisiert.

Um der Liste manuell eine neue Firmware für Ihr Gerät hinzuzufügen, gehen Sie bitte wie folgt vor:

- 1 Laden Sie eine neue Firmware-Version von der Gira Internetseite herunter.
- 2 Legen Sie die heruntergeladene ZIP-Datei in einem für Sie zugänglichen Datei-Ordner ab.
- 3 Öffnen Sie im Hauptmenü des Gira Projekt Assistenten die Ansicht „Einstellungen“.
- 4 Klicken Sie im Dialog „Einstellungen“ auf „Firmware“.
- 5 Klicken Sie auf „Firmware hinzufügen“.
- 6 Wählen Sie in dem sich öffnenden Dialog die gewünschte Firmware-Datei (ZIP-Datei) aus und klicken Sie auf „Öffnen“.
- ✓ Die Firmware steht nun im Gira Projekt Assistent zum Geräte-Update zur Verfügung.
- 7 Verlassen Sie den Dialog, indem Sie auf „Schließen“ klicken.