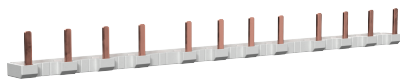


Set 1-polige faserails voor 16-voudige schakelactor / 8-voudige jaloezieactor, voor Gira One en KNX

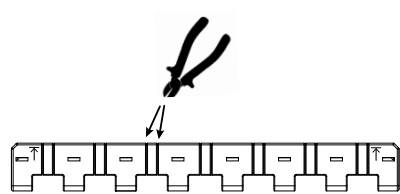
8313 00



Set 1-polige faserails voor 24-voudige schakelactor / 12-voudige jaloezieactor, voor Gira One en KNX

8314 00

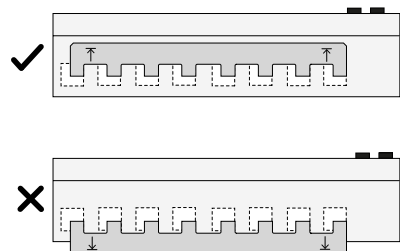
Faserail installeren



Afbeelding 1: De faserail inkorten

- 1 Snijd indien nodig de fasestreng bij de inkepingen door met een zijknijptang (zie afbeelding 1).
- 2 Bevestig de eindkap aan de interface.

[0] Zorg ervoor dat de aansluitklemmen open zijn en dat de koperen pennen in de aansluitklemmen zitten.



Afbeelding 2: De faserail installeren

- 3 Lijn de faserail uit met behulp van de pijlen op de rail en steek deze in de aansluitklemmen (zie afbeelding 2).
- 4 Schroef de faseverzamelrail op de klemmen.

Toebehoren

Set eindkappen voor faserail, Best.-nr. 8315 00