

System 106
Klawiatura kodowa

GIRA

5550 ...

Ogólne wskazówki bezpieczeństwa



Urządzenia elektryczne mogą być montowane i podłączane wyłącznie przez wykwalifikowanych elektryków!

Niniejsza instrukcja jest składnikiem produktu i musi pozostawać u klienta końcowego.

Wymagane akcesoria

- System 106: obudowa natynkowa 1x do 5x (nr art. 5501 ..., 5502 ..., 5503 ..., 5504 ..., 5505 ...) lub System 106: obudowa w jednej płaszczynie 1x do 5x (nr art. 5511 ..., 5512 ..., 5513 ..., 5514 ..., 5515 ...)

Akcesoria

- System 106: moduł głośnikowy (nr art. 5563 ...) z modułem przycisków przywołania (553. ...) lub modułem bramofonu (nr art. 5565 9...)
- Sterownik wideo (nr art. 1288 00) lub sterownik audio (nr art. 1278 00).
- Unifon Gira
- Zasilacz DC 24 V 300 mA (nr art. 1296 00)

Opis działania

Klawiatura kodowa służy jako kontrola dostępu po wprowadzeniu osobistej kombinacji cyfr. Można zaprogramować maksymalnie 255 kodów. Pojemnościowe elementy obsługi pozwalają na obsługę przez lekkie dotknięcie. Moduł może być użytkowany jako samodzielne urządzenie bądź też zintegrowany z systemem domofonowym Gira.

Zakres dostawy

1 x klawiatura kodowa System 106

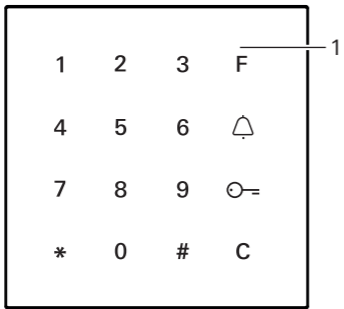
1 x karta bezpieczeństwa

1 x instrukcja obsługi

Sprawdzić, czy zawartość opakowania jest kompletna i nienaruszona. W przypadku reklamacji patrz „Rękojmia”.

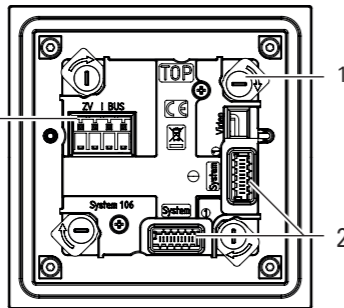
Opis urządzenia

Widok z przodu



- Płyta przednia z klawiaturą

Widok z tyłu



- Rygiel obrotowy (4x)
- Gniazdo (2x): kabel systemowy
- Zacisk śrubowy: magistrala systemu domofonowego i zasilanie dodatkowe

Obszary zastosowań

Zastosowanie bez systemu domofonowego

Jeśli klawiatura kodowa ma być używana tylko do wyzwania procesów przełączania albo do otwierania drzwi bez towarzyszącego połączenia głosowego lub połączenia wideo, możliwa jest instalacja bez kompletnego systemu domofonowego: zamiast sterownika do zasilania np. aktorów włączających bistabilnych, interfejsów przycisków lub innych urządzeń Gira Keyless In można użyć interfejsu magistrali klawiatury kodowej. Nie można podłączyć urządzeń do połączeń głosowych lub połączeń wideo.

W celu zasilania odbiorników do zacisków zasilania dodatkowego modułu klawiatury kodowej jest podłączane zasilanie 24 V DC 300 mA. Napięcie to jest następnie doprowadzane do magistrali systemu domofonowego, do którego podłączane są pozostałe odbiorniki. Zasilanie magistrali musi zostać włączone podczas uruchamiania modułu klawiatury kodowej bezpośrednio w urządzeniu.

Ze względu na różny pobór prądu urządzenia są uznawane częściowo za kilka odbiorników:

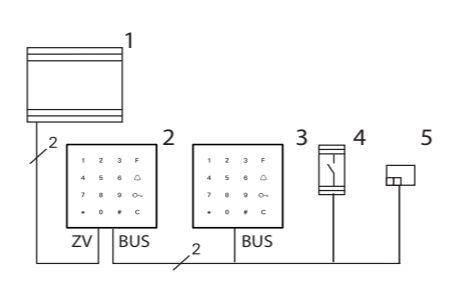
- Aktor włączający bistabilny systemu domofonowego: 1 odbiornik
- Interfejs przycisków: 1 odbiornik
- Pozostałe urządzenia Gira Keyless In: 7 odbiorników

Przy doborze urządzeń nie wolno przekroczyć maksymalnej liczby 20 odbiorników.

Maksymalne długości przewodów zasilania dodatkowego 24 V DC za pośrednictwem modułu klawiatury kodowej aż do ostatniego odbiornika wynoszą:

- 100 m w przypadku średnicy żyły 0,6 mm
- 150 m w przypadku średnicy żyły 0,8 mm

Zasilający moduł klawiatury kodowej może przy tym znajdować się w dowolnym miejscu.



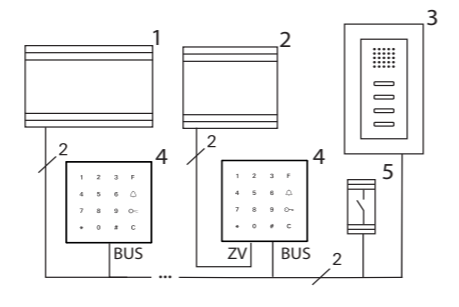
- Zasilanie 24 V DC 300 mA
- Moduł klawiatury kodowej System 106, zasilają magistralę systemu domofonowego
- Moduł klawiatury kodowej System 106
- Aktory włączające bistabilne systemu domofonowego
- Interfejs przycisku

Magistrala systemu domofonowego jest podłączana do zacisków magistrali modułu klawiatury kodowej. Zasilanie 24 V DC jest podłączane do zacisków zasilania dodatkowego. Do tego zasilania 24 V DC można podłączyć tylko jeden moduł Gira Keyless In.

Podczas uruchamiania konieczne jest udostępnienie zasilania magistrali systemu domofonowego. Po zresetowaniu do ustawień fabrycznych zasilanie magistrali systemu domofonowego jest wyłączone.

Zastosowanie samodzielnego modułu w systemie domofonowym

Moduł klawiatury kodowej może być używany w systemie domofonowym niezależnie od bramofonów.



- Sterownik
- Zasilanie 24 V DC
- Unifon
- Moduł klawiatury kodowej System 106
- Aktor włączający bistabilny systemu domofonowego

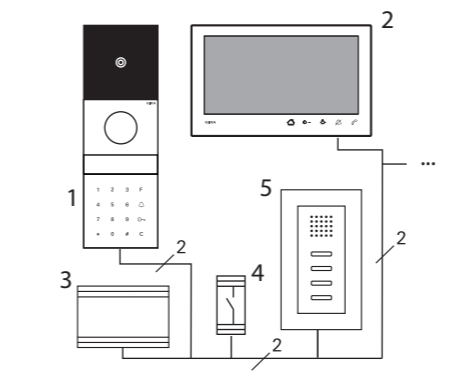
Podłączanie do magistrali systemu domofonowego odbywa się za pomocą zacisków śrubowych „Bus”. Zasilanie dodatkowe można podłączyć do zacisków śrubowych „ZV”.

Jeśli nie zostanie podłączone zasilanie dodatkowe, moduł klawiatury kodowej redukuje możliwą maksymalną liczbę odbiorników w zależności od używanego sterownika wg następującego schematu:

- Sterownik audio: moduł klawiatury kodowej zastępuje 16 odbiorników audio
- Sterownik wideo: moduł klawiatury kodowej zastępuje 10 odbiorników audio lub 4 odbiorniki wideo

Zastosowanie w bramofonie System 106

Za pomocą kabla systemowego można podłączyć moduł klawiatury kodowej do modułów System 106 oraz systemu domofonowego. Dzięki temu moduł klawiatury kodowej może np. inicjować proces przełączania aktora włączającego bistabilnego.



- Bramofon System 106 z modułem klawiatury kodowej
- Wideounifon natynkowy 7
- Sterownik wideo
- Aktor włączający bistabilny systemu domofonowego
- Unifon

Zasilanie odbywa się za pośrednictwem przyłącza „System”.

	Nie używać zacisków śrubowych
Nie należy używać zacisków śrubowych „ZV” oraz „Bus” modułu klawiatury kodowej.	

Jeśli nie zostanie podłączone zasilanie dodatkowe, moduł klawiatury kodowej redukuje możliwą maksymalną liczbę odbiorników w zależności od używanego sterownika wg następującego schematu:

- Sterownik audio: moduł klawiatury kodowej zastępuje 16 odbiorników audio
- Sterownik wideo: moduł klawiatury kodowej zastępuje 10 odbiorników audio lub 4 odbiorniki wideo

	Zabezpieczyć sterownik przed nieuprawnionym dostępem
W obszarach istotnych z punktu widzenia bezpieczeństwa należy zainstalować sterownik w sposób zabezpieczony (zamknięty) przed dostępem osób niepowołanych.	

Montaż modułu

	Montaż modułu
Poniższe czynności zostały opisane w instrukcji montażu obudowy natynkowej System 106 1x do 5x lub też obudowy w jednej płaszczynie 1x do 5x:	

- Zablokować moduł na wsporniku funkcyjnym.
- Wetknąć kabel systemowy.
- Włożyć rezystory terminujące.
- Wsunąć wspornik funkcyjny do obudowy natynkowej i przykręcić.

Obsługa

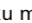
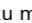
Przycisk F – przełączanie

Naciśnięcie przycisku „F” powoduje wysteroowanie przynależnego aktora włączającego bistabilnego.

Przycisk C – korekta


Przycisk „C” służy do korygowania błędów podczas wpisywania. Następnie całą kombinację przycisków należy wprowadzić na nowo.

Przycisk – Wywołanie od drzwi (tylko podczas eksploatacji w bramofonie)

W przypadku mniejszych obiektów można używać przycisku  jako przycisku wywołania. Naciśnięcie przycisku  powoduje włączenie wywołania od drzwi w przyporządkowanym unifonie.

Przycisk – Adresowane wywołanie unifonu (tylko podczas eksploatacji w bramofonie)


W obiektach z większą liczbą unifonów możliwe jest adresowanie konkretnego unifonu spośród przyporządkowanych unifonów. W tym celu każdy unifon otrzymuje identyfikator własny użytkownika. Unifon jest wywołwany następującą kombinacją przycisków:

Identyfikator użytkownika 
--


Przycisk – otwieranie drzwi

Drzwi są otwierane następującą kombinacją przycisków:

W trybie pracy „mały obiekt”:

Kod PIN użytkownika 
--

W trybie pracy „duży obiekt”:

Identyfikator użytkownika	Kod PIN użytkownika 
----------------------------------	--

Dźwięki potwierdzenia

Dioda LED	Dźwięk	Znaczenie
świeci na zielono	1 x długo	pozytywny dźwięk potwierdzenia, np.: <ul style="list-style-type: none">wpis prawidłowy Urządzenie znajduje się w stanie fabrycznym
miga na zielono	-	negatywny dźwięk potwierdzenia, np.: <ul style="list-style-type: none">kod nierozpoznany wpis nieprawidłowy
świeci na czerwono	3 x krótko	Tryb administratora lub Sysprog aktywny
świeci na jasnozielono	-	Tryb administratora lub Sysprog aktywny

	Dźwięk potwierdzenia wyłączony
Jeśli dźwięk potwierdzenia zostanie wyłączony, żadne dźwięki potwierdzenia nie będą emitowane. Sygnały potwierdzenia są wtedy wskazywane wyłącznie za pomocą diod LED.	

Dane techniczne

Zasilanie:	za pośrednictwem systemu (kabel płaski, 10-pinowy) lub przez sterownik lub lub przez zasilanie dodatkowe (24 V DC 300 mA)
Pobór mocy Tryb czuwania:	300 mW (podświetlenie wyłączone) 500 mW (poziom 1) 800 mW (poziom 2)
Przyłącza:	2 x system 2 x zasilanie dodatkowe 2 x magistrala 2-przewod.
Temperatura otoczenia:	od -25°C do +70°C
Stopień ochrony:	IP54
Wymiary (szer. x wys.):	106,5 x 106,5 mm

Rękojmia

Rękojmia jest realizowana przez sprzedawcę na zasadach określonych w przepisach ustawowych.

Uszkodzone urządzenie należy przekazać lub przesłać wolną od opłaty przesyłką wraz z opisem usterki do właściwego sprzedawcy (sklep specjalistyczny, zakład instalacyjny, sklep elektryczny).

Sprzedawca ten przekaze urządzenia do Centrum Serwisowego Gira.

Gira

Gira

Giersiepen GmbH & Co KG

Elektro-Installations-Systeme

Postfach 1220

42461 Radevormwald

tel. +49 2195 602 - 0

faks +49 2195 602 - 191

info@gira.de

www.gira.de

