

Starte PTS-Communicator

Oppgi tilgangsdata

Brukernavn og passord må oppgis når PTS-Communicator startes.

Brukernavn

Passord (føres inn av installatøren)

Konfigurere PTS-Communicator

Tilgangsdata

Det kan gjøres endringer på PTS-Communicator i Assistenten til PTS-IP-gateway ved bruk av tilgangsdataene som er angitt ovenfor. Tilgangsdataene for PTS-Communicator blir da tastet inn i påloggings skjerm bildet i Assistenten for oppstart av PTS-IP-gateway. Deretter kan det foretas endringer i Assistenten, for eksempel endringer ved funksjonene til funksjonsknappene.

Endre passord

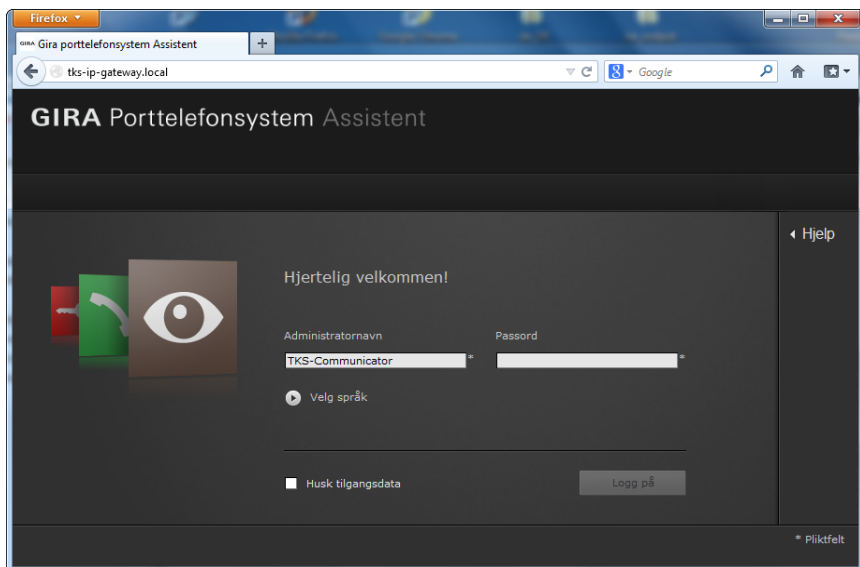
Under igangkjøring av PTS-IP-gateway fastsetter elektroinstallatøren innstillingene for PTS-Communicator. Han legger også inn brukernavn og passord. Av sikkerhetsgrunner bør dette passordet endres via menyen "Innstillinger" - "Endre passord".

Starte Gira Assistent

Assistenten for PTS-IP-gateway kan startes i aktuelle nettlesere (Mozilla Firefox, Microsoft Internet Explorer, Apple Safari, Google Chrome).

Klikk den viste lenken i menyen "Innstillinger" - "Konfigurere PTS-Communicator" for å starte Gira Assistent. Alternativt kan du oppgi **http://TKS-IP-Gateway.local** i nettleserens adresselinje for å åpne Assistenten manuelt.

Etter ca. 30 sekunder vises påloggings skjerm bildet for Gira Assistent. De ønskede endringene på PTS-Communicator kan foretas etter at tilgangsdataene for PTS-Communicator er tastet inn.



Gira porttelefonsystem

PTS-Communicator

GIRA

Grensesnittet til PTS-Communicator

