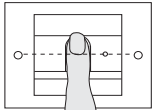




Επιφάνεια δαχτύλου 360°

Τα δάχτυλα, για τα οποία έχει γίνει εκμάθηση στο σύστημα, αναγνωρίζονται σε κάθε θέση (επιφάνεια δαχτύλου 360°). Η ιδανική τοποθέτηση του δαχτύλου (βλέπε σχήμα) πρέπει να προτιμάται.



Κατά την τοποθέτηση, η LED ανάβει κόκκινη. Σε αυτό το χρόνο διαβάζεται το δαχτυλικό αποτύπωμα.

Το δάχτυλο μπορεί να αφαιρεθεί ξανά μετά το σύντομο τόνο επιβεβαίωσης. Κατά τη διάρκεια της σύγκρισης του αποτυπώματος με τα γνωστά δαχτυλικά αποτυπώματα, η LED ανάβει πορτοκαλί.

Αν αναγνωριστεί το δάχτυλο, η LED ανάβει πράσινη και ακούγεται ένας μακρύς τόνος επιβεβαίωσης (θετικό σήμα επιβεβαίωσης). Ταυτόχρονα εκτελείται ο χειρισμός λειτουργίας που έχει ήδη καθοριστεί.

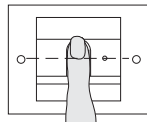
Ένα άκυρο ή μη ταξινομημένο δάχτυλο δηλώνεται με την κόκκινη LED και 3 σύντομους τόνους επιβεβαίωσης (αρνητικό σήμα επιβεβαίωσης).

Για την αναγνώριση, το δάχτυλο που πρόκειται να αναγνωριστεί (δάχτυλο διαχειριστή, προγραμματισμού ή χρήστη) πρέπει να αποτυπωθεί μερικές φορές. Σημαντικό είναι η θέση του δάχτυλου να διαφοροποιείται κατά ελάχιστα χιλιοστά (προς τα πάνω / προς τα κάτω) κατά την επαναλαμβανόμενη τοποθέτηση, ώστε η μονάδα ανάγνωσης Fingerprint να μπορεί να καταγράψει τη μεγαλύτερη δυνατή περιοχή του δάχτυλου.

Προσοχή: Το δάχτυλο δεν πρέπει να περιστρέφεται κατά την αναγνώριση.

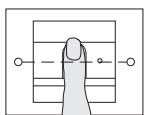
1. Τοποθετήστε κεντρικά το δάχτυλο που πρόκειται να αναγνωριστεί, μέχρι να ακουστεί ο τόνος επιβεβαίωσης.

1



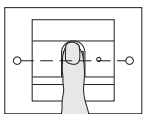
2. Τοποθετήστε το δάχτυλο μετατοπισμένο ελαφρά προς τα πάνω.

2



3. Τοποθετήστε το δάχτυλο μετατοπισμένο ελαφρά προς τα κάτω.

3



4. Επαναλάβετε τα βήματα 1 - 3, μέχρι να ακουστούν 2 τόνοι επιβεβαίωσης διάρκειας και η LED να ανάψει πράσινη.

Για "δύσκολα" δάχτυλα (π.χ. δάχτυλα μικρών παιδιών ή με πολύ ξηρό δέρμα ή ιδρωμένα) μπορεί να είναι αναγκαία η τοποθέτηση του δάχτυλου έως και 7 φορές για την αναγνώριση.

Αν μετά την έβδομη προσπάθεια προκύψει μία αρνητική επιβεβαίωση (3 σύντομοι τόνοι), η αναγνώριση του δάχτυλου είναι ανεπιτυχής. Σε αυτή την περίπτωση τοποθετήστε ξανά το δάχτυλο (βήμα 1) ή χρησιμοποιήστε ένα άλλο δάχτυλο.

Συμβουλή για πολύ ξηρό ή κρύο δέρμα:

Τοποθετήστε το δάχτυλο με μεγαλύτερη πίεση.

Συμβουλή για ιδρωμένο δέρμα:

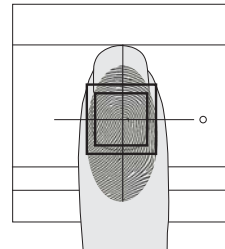
Σκουπίστε το δάχτυλο πριν την αναγνώριση και τοποθετήστε το με μικρή πίεση.

Μετά την 3. ή 4. τοποθέτηση, η αναγνώριση των δαχτυλων πραγματοποιείται κατά κανόνα με επιτυχία.

Για αυτό είναι σκόπιμο να διαγράψετε ξανά ένα δάχτυλο, το οποίο έχει αναγνωριστεί με την 5., 6. ή 7. τοποθέτηση, και στη συνέχεια να επαναλαμβάνετε την αναγνώρισή του.

Αν ένα δάχτυλο έχει αναγνωριστεί σωστά, η επιτυχής ανάγνωσή του κατά το μεταγενέστερο χειρισμό είναι εξίσου εξασφαλισμένη.

Για να εξασφαλίζεται η λειτουργία της μονάδας ανάγνωσης Fingerprint, το δάχτυλο θα πρέπει να τοποθετείται σωστά τόσο κατά την αναγνώριση όσο και στο μεταγενέστερο χειρισμό. Σημαντικό είναι να καταγράφεται από τον αισθητήρα δαχτυλων η περιοχή του δάχτυλου με τις πιο έντονες γραμμώσεις (κέντρο ακροδάχτυλου).

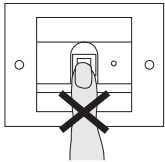


Υπόδειξη:

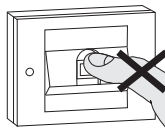
Η υγρασία (δημιουργία σταγόνων) στην επιφάνεια του αισθητήρα μπορεί να περιορίσει την αναγνώριση του δάχτυλου χρήστη. Σε αυτή την περίπτωση, σκουπίστε την επιφάνεια του αισθητήρα (και το υγρό δάχτυλο) πριν την τοποθέτηση του δάχτυλου.

Μπορείτε να βρείτε στο Internet τις οδηγίες χρήσης που συνοδεύουν τη συσκευή μαζί με περαιτέρω υποδείξεις για την έναρξη λειτουργίας και τη διαχείριση, στον ιστότοπο www.download.gira.de.

Συχνά λάθη κατά την τοποθέτηση του δάχτυλου



Στο μεταγενέστερο χειρισμό παρατηρείται η τάση για τοποθέτηση του δάχτυλου με συνεχή μετατόπιση προς τα κάτω.



Σε εξαιρετικές περιπτώσεις τοποθετούνται μάλιστα μόνο τα ακροδάχτυλα.

Για λόγους ασφαλείας, αυτές οι διαδικασίες ανάγνωσης οδηγούν σχεδόν πάντα σε απόρριψη:



Ο αισθητήρας σαρώνει μόνο το δαχτυλικό αποτύπωμα στην άνω περιοχή του ακροδάχτυλου, δηλαδή πολύ πιο πάνω από το κέντρο των γραμμώσεων. Εκεί υπάρχουν πολύ λιγότερες ανάγλυφες γραμμές του δέρματος, κατά συνέπεια το σύστημα μπορεί να εξακριβώνει ελάχιστα σημαντικά χαρακτηριστικά.



Βέλτιστη τοποθέτηση δάχτυλου:

Σημαντικό είναι να καταγράφεται από τον αισθητήρα δάχτυλων η περιοχή του δάχτυλου με τις πιο έντονες γραμμώσεις (κέντρο ακροδάχτυλου).

Πίνακας για έγγραφη τεκμηρίωση έναρξης λειτουργίας

Στον ακόλουθο πίνακα μπορείτε να σημειώσετε τα δάχτυλα των διαχειριστών και των χρηστών ως βοήθεια υπενθύμισης.

Ο διαχειριστής στο παράδειγμα έχει επιλέξει ως δάχτυλο διαχειριστή τον αντίχειρα του αριστερού χεριού και ως δάχτυλο προγραμματισμού το δείκτη του δεξιού χεριού.

Διαχειριστής	Δάχτυλο διαχειριστή	Δάχτυλο προγραμματισμού
Παράδειγμα διαχειριστή		

Χρήστης / Λειτουργία	Δάχτυλο χρήστη

Υποδείξεις χειρισμού για το χρήστη

Μονάδα ανάγνωσης Fingerprint
2617 ..



GIRA