

Jordet stikkontakt 16 A 250 V~ med USB dobbelt

2459 ..

GIRAGira
Giersiepen GmbH & Co. KG
Elektro-Installations-
SystemeIndustriegebiet Mermbach
Dahlienstraße
42477 RadevormwaldPostfach 12 20
42461 Radevormwald

Deutschland

Tel +49(0)21 95 - 602-0

Fax +49(0)21 95 - 602-191

www.gira.de

info@gira.de



14.09.2021

**Merknad elektroinstallatør**

Installasjon og tilkobling av elektriske apparater må kun utføres av autorisert elektroinstallatør.

**Fare**

Ved berøring av spenningsledende deler er det fare for alvorlige materielle skader og personskader, for eksempel på grunn av brann eller elektrisk støt.

- Koble fra nettspenningen før arbeid på apparatet, og dekk til spenningsledende deler.
- Kontroller alltid for spenningsfrihet med et fasetestapparat.

Berør aldri spenningsledende deler, da det ellers er fare for alvorlige materielle skader og personskader!

Apparatbeskrivelse

Jordet stikkontakt 16 A 250 V~ med integrert økt berøringsbeskyttelse (shutter), med USB-lader for opplading av mobile, elektroniske forbrukere. Det kan lades opp inntil to forbrukere samtidig.

**Ta hensyn til ladekapasiteten**

Ta hensyn til de tekniske spesifikasjonene til apparatet som skal lades.

Forskriftsmessig bruk

SCHUKO-stikkkontakten med integrert USB-lader og en USB-kontakt av type A og type C er egnet

- utelukkende for drift i 220–250 V / 50 Hz vekselspenningsnett.
- for installasjon innendørs, og i den anledning må det unngås fuktighet, støv, direkte sollys og andre varmestråler.
- for lading av inntil to eksterne apparater via USB-kabel. Bruk kabelen som er vedlagt det eksterne apparatet.

**Husoppvarming**

Ved lange ladesykluser kan huset til produktet varmes opp. Dette er normalt.

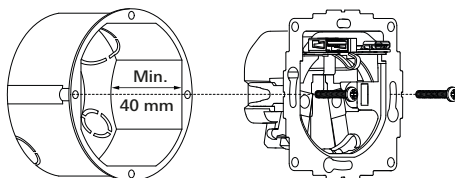
Montering

Fig. 1: Montering av stikkontakt-innsats i innfelt boks

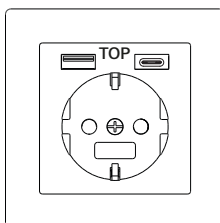


Fig. 2: Monteringsposisjon

**Ta hensyn til sikkerhetsinstruksene**

Ta hensyn til følgende fem sikkerhetsregler ved installasjon for din egen sikkerhet og sikkerheten til senere brukere.

Tilkoble apparatet som vist i Fig. 3.

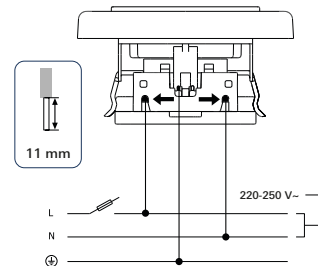


Fig. 3: Elektrisk tilkobling

Avslutt installasjonen ved å feste rammen og innsatsen (se Fig. 4).

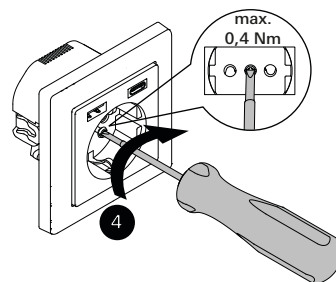
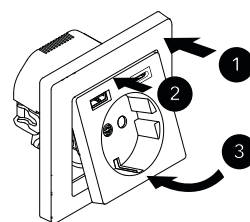


Fig. 4: Monteringsrekkefølge

Koble inn nettspenningen.

Lade eksterne apparater

En USB-kabel av type A eller type C er nødvendig. Bruk kabelen som er vedlagt det eksterne apparatet.

Hvis en ekstern enhet er tilkoblet, er maks. 2,4 A ladestrøm tilgjengelig for USB-inngangen av type A og maks. 3,0 A for USB-inngangen av type C.

Hvis to eksterne enheter er tilkoblet, fordeles ladestrømmen likt (2 x 1,5 A) på begge enhetene.

**Lading av eksterne apparater**

For tilkoblede eksterne apparater og systemer på den jordede stikkkontakten med USB dobbelt (bestillingsnr.: 2459...) påtar vi oss intet garantiansvar.

Tekniske data

Inngangsspenning	AC 220 - 250 V, 50 Hz
Utgangsspenning	4,75 - 5,25 V
Utgangsstrøm	0,01 - 3 A
Utgangseffekt type A	12,0 W
Utgangseffekt type C	15,0 W
Energieffektivitet	≥ 82,0%
Effektivitet ved liten last (10 %)	≥ 72,0%
Effekttap (standbyforbruk)	≤ 80,0 mW
Inngangsstrøm	maks. 0,5 A
Stiv ledning	1,5 ... 2 x 2,5 mm ²
Omgivelsestemperatur	+5° C til +35° C
Montering	IF-apparatboks (DIN 49073)

Garanti

Garantien ytes via faghandelen i henhold til de juridiske bestemmelser.

Legg ved en beskrivelse av feilen og lever eller send defekte apparater portofritt til din forhandler (faghandel/installasjonsbedrift/elektrofaghandel).

Derfra blir apparatene sendt videre til Gira Service Center.