

SCHUKO-uttag 16 A 250 V~
med USB 2vägs

2459 ..

GIRA

Gira
Giersiepen GmbH & Co. KG
Elektro-Installations-
SystemeIndustriegebiet Mermbach
Dahlienstraße
42477 Radevormwald
Postfach 12 20
42461 Radevormwald
DeutschlandTel +49(0)21 95 - 602-0
Fax +49(0)21 95 - 602-191
www.gira.de
info@gira.de

14.09.2021



Anvisning elektriker

Endast elektriker får montera och ansluta elektrisk utrustning.



Fara

Om spänningsförande delar vidrörs föreligger risk för allvarliga saksador eller personsador, t.ex. genom brand eller elstötar.

- Koppla från strömmen och täck över spänningsförande delar innan arbeten påbörjas på utrustningen.
- Använd alltid en fasprovare för att kontrollera att spänningen har brutits.

Vidrör aldrig spänningsförande delar eftersom det föreligger risk för allvarliga sak- och personsador!

Beskrivning

SCHUKO-uttag 16 A 250 V~ med integrerat förhöjt beröringsskydd (shutter), med USB-laddare för laddning av mobil, elektronisk terminalutrustning. Upp till två terminalutrustningar kan laddas samtidigt.



Observera laddningskapaciteten

Observera den tekniska specifikationerna för apparaten som ska laddas.

Avsedd användning

Det jordade uttaget med integrerad USB-laddare och vardera en USB-dosa av typen A och typen C är endast lämplig

- för drift i ett växelspänningsnät med 220-250 V / 50 Hz.
- För installation inomhus. Fukt, damm, direkt solljus och annan värmestrålning ska undvikas.
- För laddning via USB-kabel av upp till två externa enheter. Använd kabeln som medföljer enheten.



Uppvärmning av kapsel

Vid långa laddningscykler kan produktens kapsling bli varm. Detta är normalt.

Montering

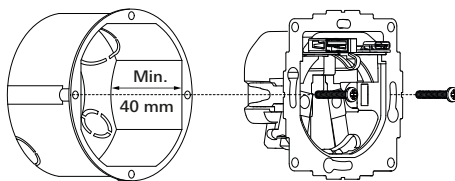


Bild 1: Montering av uttagsinsats i infälld apparatdosa

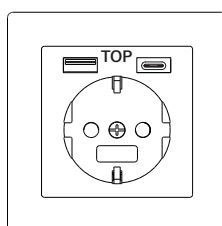


Bild 2: Monteringsläge

Elanslutning



Observera säkerhetsanvisningar

Observera de fem säkerhetsreglerna vid installationen för din egen säkerhet och senare användares säkerhet.

Anslut apparaten enligt instruktionerna på Bild 3.

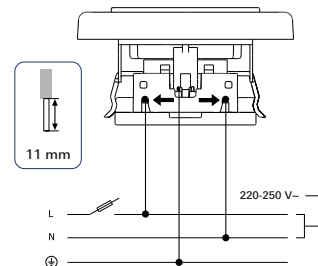
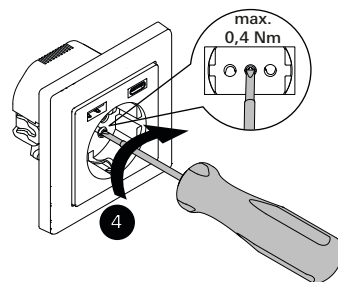
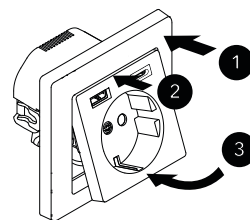


Bild 3: Elanslutning

Slutför installationen genom att fästa täckramen och insatsen (se Bild 4).

Bild 4: Monteringsordningsföljd
Koppla till nätspänningen.

Ladda externa apparater

En USB-kabel av typen C krävs. Använd kabeln som medföljer enheten.

Om en extern enhet är ansluten står max. 2,4 A laddningsström till förfogande för USB-anslutningen av typen A och 3,0 A för anslutningen av typen C.Om två externa apparater är anslutna fördelas laddströmmen jämnt (2 x 1,5 A) på båda enheter.

Ladda externa apparater

För anslutna externa apparater och system till SCHUKO-uttag med USB 2vägs (best.nr: 2459 ..) lämnas ingen garanti.

Tekniska data

Ingångsspänning	AC 220–250 V, 50 Hz
Utgångsspänning	4,75–5,25 V
Utgångsström	0,01–3,0 A
Utgångseffekt typ A	12,0 W
Utgångseffekt typ C	15,0 W
Energieffektivitet	≥ 82,0 %
Effektivitet vid låg belastning (10%)	≥ 72,0 %
Förlusteffekt (standby-förbrukning)	≤ 80,0 mW
Ingångsström	max. 0,5 A
Styv ledare	1,5 ... 2 x 2,5 mm ²
Omgivningstemperatur	+5 °C till +35 °C
Montering	UP-apparatdosa (DIN 49073)

Garanti

Garantiärenden hanteras enligt lag av fackhandeln.

Defekt utrustning lämnas/skickas portofritt tillsammans med en felbeskrivning till ansvarig återförsäljare (fackhandel/installationsföretag/elfackhandel).

Denna skickar sedan utrustningen vidare till Gira Service Center.