

**Wandcontactdoos met randaarde 16 A  
250 V~ met USB 2-voudig**

2459 ..

**GIRA**Gira  
Giersiepen GmbH & Co. KG  
Elektro-Installations-  
SystemeIndustriegebiet Mermbach  
Dahlienstraße  
42477 Radevormwald  
Postfach 12 20  
42461 Radevormwald  
DeutschlandTel +49(0)21 95 - 602-0  
Fax +49(0)21 95 - 602-191  
www.gira.de  
info@gira.de

14.09.2021

**Aanwijzing elektriciens**

De inbouw en aansluiting van elektrische apparaten mogen uitsluitend worden uitgevoerd door een elektricien.

**Gevaar**

Bij contact met onderdelen die onder spanning staan kan ernstig letsel of materiële schade ontstaan door bijvoorbeeld brand of een elektrische schok.

- Schakel voor aanvang van werkzaamheden aan het apparaat de netspanning uit en dek onderdelen die onder spanning staan af.
- Controleer altijd de spanningsvrijheid met behulp van een spanningsmeter.

Raak nooit onderdelen aan die onder spanning staan, omdat er anders gevaar voor ernstig letsel en materiële schade bestaat!

**Beschrijving van het apparaat**

Wandcontactdoos met randaarde 16 A 250 V~ met geïntegreerde verhoogde aanraakbeveiliging (shutter) en USB-oplader voor het opladen van mobiele elektronische eindapparaten. Er kunnen maximaal twee eindapparaten tegelijkertijd worden opgeladen.

**Laadcapaciteit in acht nemen**

Let op de technische specificaties van het op te laden apparaat.

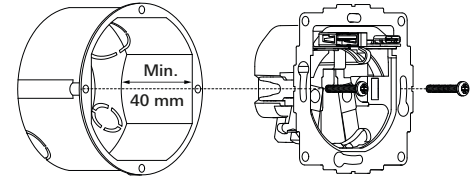
**Beoogd gebruik**

De wandcontactdoos met randaarde en geïntegreerde USB-lader en telkens een USB-bus type A en type C is geschikt

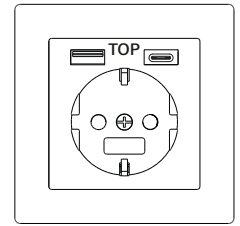
- voor exclusief gebruik in het 220-250 V/50 Hz wisselspanningsnet.
- voor installatie binnen; daarbij moet blootstelling aan vocht, stof, directe zonnestralen en andere warmtebronnen worden vermeden.
- voor het opladen van maximaal twee externe apparaten via USB-kabel. Gebruik de USB-kabel van het externe apparaat.

**Opwarming van de behuizing**

Bij lange oplaadcycli kan de behuizing van het product warm worden. Dit is normaal.

**Montage**

Afb. 1: Montage wandcontactdoos-basiselement in inbouwapparaatdoos

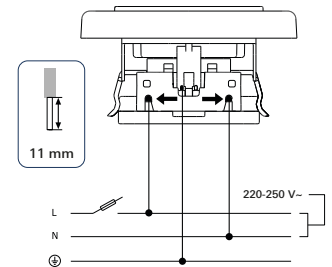


Afb. 2: Montagepositie

**Elektrische aansluiting****Veiligheidsvoorschriften in acht nemen**

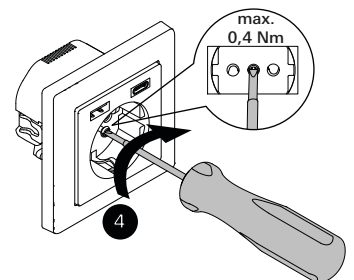
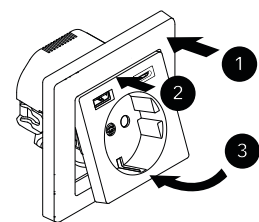
Neem voor uw eigen veiligheid en voor de veiligheid van de latere gebruikers bij de installatie de vijf veiligheidsregels in acht.

Sluit het apparaat aan zoals weergegeven in Afb. 3.



Afb. 3: Elektrische aansluiting

Rond de installatie af door het afdekraam en het basiselement te bevestigen (zie Afb. 4).



Afb. 4: Montagevolgorde  
Schakel de netspanning in.

## Externe apparaten opladen

---

Een USB-kabel type A of type C is vereist. Gebruik de USB-kabel van het externe apparaat.

Wanneer een extern apparaat is aangesloten, is er maximaal 2,4 A laadstroom beschikbaar voor de USB-aansluiting type A of maximaal 3,0 A laadstroom voor de USB-aansluiting type C.

Als er twee externe apparaten zijn aangesloten, wordt de laadstroom gelijkmatig verdeeld (2 x 1,5 A) over beide apparaten.

---



### Opladen van externe apparaten

Voor externe apparaten en systemen die op de wandcontactdoos met randaarde met USB 2-voudig (artikelnr. 2459 ..) worden aangesloten, aanvaarden wij geen aansprakelijkheid.

---

## Technische gegevens

---

Ingangsspanning	AC 220 - 250 V, 50 Hz
Uitgangsspanning	4,75 - 5,25 V
Uitgangsstroom	0,01 - 3,0 A
Uitgangsvermogen type A	12,0 W
Uitgangsvermogen type C	15,0 W
Energie-efficiëntie	≥ 82,0%
Efficiëntie bij lage belasting (10%)	≥ 72,0%
Verliesvermogen (stand-byverbruik)	≤ 80,0 mW
Ingangsstroom	max. 0,5 A
Stijve leidingen	1,5 tot 2 x 2,5 mm <sup>2</sup>
Omgevingstemperatuur	+5° C tot +35° C
Montage	Inbouwapparaat- doos (DIN 49073)

## Garantie

---

De wettelijk vereiste garantie wordt uitsluitend aangeboden via de vakhandel.

Een apparaat met gebreken kunt u samen met een omschrijving van de fout aan de betreffende verkoper (vakhandel/installatiebedrijf/elektrotechnische vakhandel) overhandigen of portvrij opsturen.

Deze stuurt het apparaat door naar het Gira Service Center.