

Kompenseringsmodul LED

Best. nr. : 2375 00

Bruksanvisning**1 Säkerhetsanvisningar**

Montering och anslutning av elektriska enheter får bara utföras av kvalificerade elektriker.

Kan medföra allvarliga kroppsskador, eldsvåda eller materiella skador. Läs och följ hela bruksanvisningen.

Risk för elstöt! Enheten är grundisolerad. Drift är endast tillåten i ett lämpligt hus.

De här anvisningarna är en del av produkten och ska behållas av slutkunden.

2 Funktion**Ändamålsenlig användning**

- Användning i kombination med våra Tronic- eller bakkantsdimmers av universaltyp med dimningsbara HV-LED-lampor.
- Används inomhus
- Monteras i lampor, apparatdosor enligt DIN 49073 eller underfördelning.

Modulen används för att:

- förbättra dimningsförhållandet för dimmers som inte är optimerade för HV-LED-lampor.
- för att förhindra att HV-LED-lampor som drivs med en dimmer glimmar i avstängt läge.
- i** Modulen har ingen inverkan på dimningskaraktistiken. Dimningsområdet och grundljusstyrkan kan fortfarande ställas in.
- i** Resultaten av och kvaliteten i dimningen kan variera med ledningslängden, egenskaper hos elnätet och andra faktorer. Vi kan inte ge någon garanti för funktionen, resultatet av dimningen eller kvaliteten vid dimning.

3 Information för elektriker**3.1 Montering och elektrisk anslutning****FARA!**

Elektrisk stöt vid beröring av spänningsförande delar.

Elektriska stötar kan leda till livshotande skador.

Frikoppla och täck över spänningsförande delar i omgivningen innan arbeten utförs på enheten!

Ansluta en modul

- i** En modul räcker normalt till tre HV-LED-lampor. Om fler HV-LED-lampor ansluts till en dimmer kan flera moduler anslutas parallellt.
- i** För en bakkantsdimmer är den maximala anslutningseffekten för HV-LED-lampor 200 W.
- i** Den minimala anslutningseffekten för dimmern som används varierar med den HV-LED-lampa som används. I idealfallet kan denna sjunka till ca 3 W.

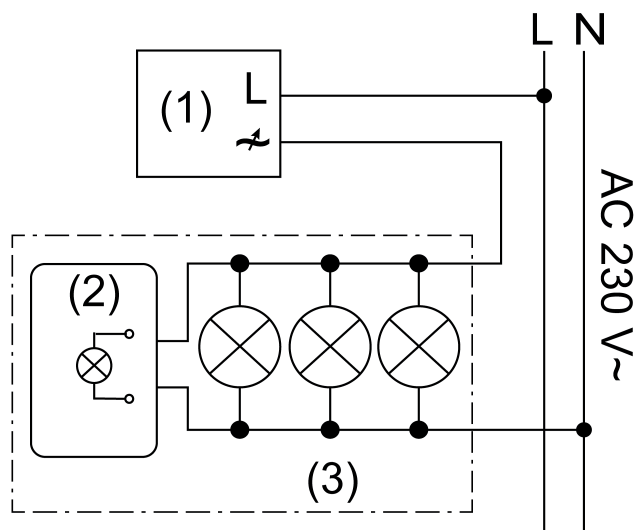


Bild 1

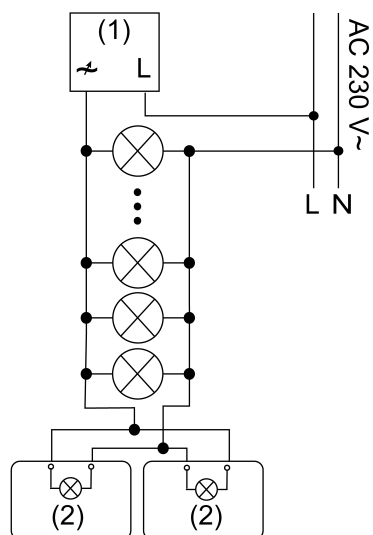


Bild 2: Anslutningsexempel i lamphuset

- (1) Dimmer i bakkantsläge
- (2) Modul
- (3) Armatur med HV-LED-lampa
 - Anslut modulen parallellt med HV-LED-lampan till neutralledaren och den dimmade fasen, (bild 1) Anslutningsexempel i lamphuset (bild 2) Anslutningsexempel med två moduler.

4 Tekniska data

Nominell spänning	AC 230 V~
Nätfrekvens	50 / 60 Hz
Förlusteffekt	max. 2 W
Temperatur hus	max. 65 °C (tc)
Förvarings-/transporttemperatur	-25 ... +75 °C
Mått L×B×H	28,5×43,0×11,5 mm
Ledningslängd	ca 15 cm

5 Hjälp vid problem

Efter ett tag fladdrar HV-LED-lamporna

Orsak: modulen blir för varm.

Anslut en ytterligare modul parallellt.

Direkt efter tillkoppling fladdrar HV-LED-lamporna

Orsak 1: Strömflödet genom modulen och HV-LED-lamporna är inte tillräckligt för att säkerställa drift av dimmern.

Anslut en ytterligare modul parallellt.

Orsak 2: Lamporna är inte lämpliga för kombinationen med dimmern och modulen.

Byt ut HV-LED-lamporna.

Orsak 3: Universaldimmern arbetar enligt framkantsprincipen.

Modulen är inte lämplig för framkantsprincipen. Se till att de anslutna lamporna kan dimmas enligt bakkantsprincipen och kontrollera att dimmern arbetar i bakkantsläge.

6 Garanti

Garantin hanteras över fackhandeln, inom ramen för de lagstadgade bestämmelserna.

Lämna eller skicka defekta apparater portofritt med en felbeskrivning till din ansvarige försäljare (fackhandel/installationsföretag/elfackhandel). Denne ser till att apparaterna skickas till Gira Service Center.

Gira

Giersiepen GmbH & Co. KG

Elektro-Installations-
Systeme

Industriegebiet Mermbach
Dahlienstraße
42477 Radevormwald

Postfach 12 20
42461 Radevormwald

Deutschland

Tel +49(0)21 95 - 602-0
Fax +49(0)21 95 - 602-191

www.gira.de
info@gira.de