

Busstilkopling 3

Best.-nr. : 2008 00

Busstilkopling 3 ekstern føler

Best.-nr. : 2009 00

Bruksanvisning**1 Sikkerhetsinformasjon**

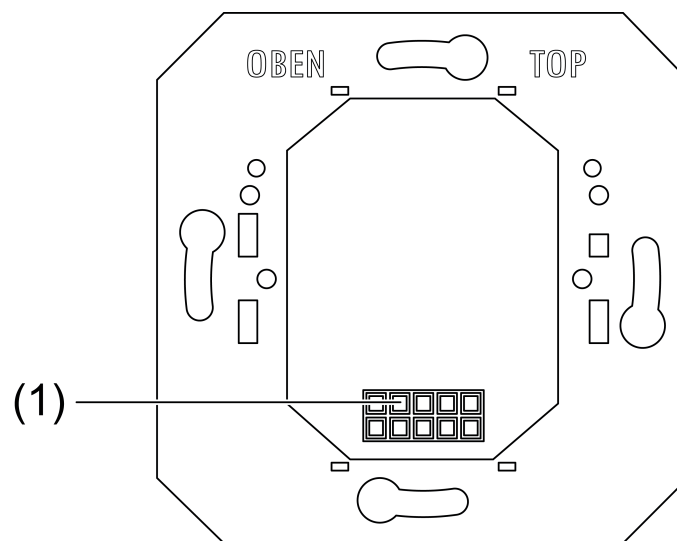
Montering og tilkobling av elektriske apparater må kun gjennomføres av elektrikere.

Fare for alvorlige personskader, brann og materielle skader. Les driftshåndboken, og følg den.

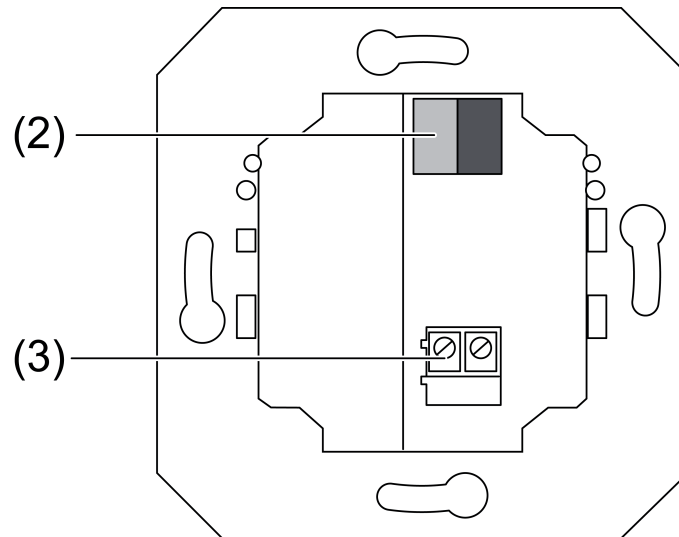
Ved installering og legging av ledninger må forskriftene og normene som gjelder for SELV-strømkretser følges.

Beskytt apparatet mot smuss som farge, tapetlim, støv og annet ved oppussingsarbeider. Dette kan skade apparatet.

Denne anvisningen er en del av produktet og skal være hos sluttkunden.

2 Apparatets oppbygning

Bilde 1: Frontsiden



Bilde 2: Baksiden

- (1) Grensesnitt for KNX-brukermodul
- (2) Busstilkobling
- (3) Valgfritt: Tilkobling temperaturføler

3 Funksjon

Forskriftsmessig bruk

- Tilkobling av KNX-brukermoduler med programmeringstast til KNX-systemer
- Montering i apparatkontakt iht. DIN 49073

Produktegenskaper

- Forsyning av KNX-brukermoduler
- Avhengig av utstyr: Tilkobling av ekstern temperaturføler (se kapittel 5.2. Tilbehør) og videre sending av målesignal til brukermodulen

i Uten brukermodulen har ikke apparatet noen funksjon.

4 Informasjon for autoriserte elektrikere

4.1 Montering og elektrisk tilkopling



FARE!

Elektrisk støt ved berøring av spenningsførende deler i omgivelsene.

Elektrisk støt kan medføre død.

Koble apparatet fra strømmen og isoler spenningsførende komponenter i omgivelsene før det utføres arbeider på apparatet!

Montere og koble til apparatet

Vær oppmerksom på monteringsposisjonen. Vær obs på merkingen TOP = opp.

- Koble apparatet til bussledningen med busstilkoblingsklemmen (2). Rødt = +, svart = –.
- Valgfritt: Koble en ekstern temperaturføler til klemmen (3).
- Monter apparatet i apparatkontakten.
- Sett på KNX-brukermodulen.

5 Vedlegg

5.1 Tekniske data

Omgivelsestemperatur	-25 ... +55 °C
Lagrings-/ transporttemperatur	-25 ... +70 °C
Beskyttelsesklasse	III
KNX-medium	TP256
Nominell spenning KNX	DC 21 ... 32 V SELV

5.2 Tilbehør

Ekstern føler	Best.-nr. 1493 00
Beskyttelsesavdekking	Best.-nr. 0015 01

5.3 Garanti

Garantien ytes via faghandel i henhold til juridiske bestemmelser.

Legg ved en beskrivelse av feilen og lever eller send defekte apparater portofritt til din forhandler (faghandel/ installasjonsbedrift/elektrofaghandel). Derfra blir apparatene sendt videre til Gira Service Center.

Gira
Giersiepen GmbH & Co. KG
Elektro-Installations-
Systeme

Industriegebiet Mermbach
Dahlienstraße
42477 Radevormwald

Postfach 12 20
42461 Radevormwald

Deutschland

Tel +49(0)21 95 - 602-0
Fax +49(0)21 95 - 602-191

www.gira.de
info@gira.de