

Buskopplare 3

Best. nr. : 2008 00

Buskopplare 3 extern givare

Best. nr. : 2009 00

Bruksanvisning**1 Säkerhetsanvisningar**

Montering och anslutning av elektriska enheter får bara utföras av kvalificerade elektriker.

Kan medföra allvarliga kroppsskador, eldsvåda eller materiella skador. Läs och följ hela bruksanvisningen.

Vid installation och ledningsdragning måste de föreskrifter och normer som gäller för SELV-strömkretsar följas.

Skydda enheten mot nersmutsning på grund av färg, tapetklister, damm etc. vid renoveringsarbeten. Enheten kan skadas!

De här anvisningarna är en del av produkten och ska behållas av slutkunden.

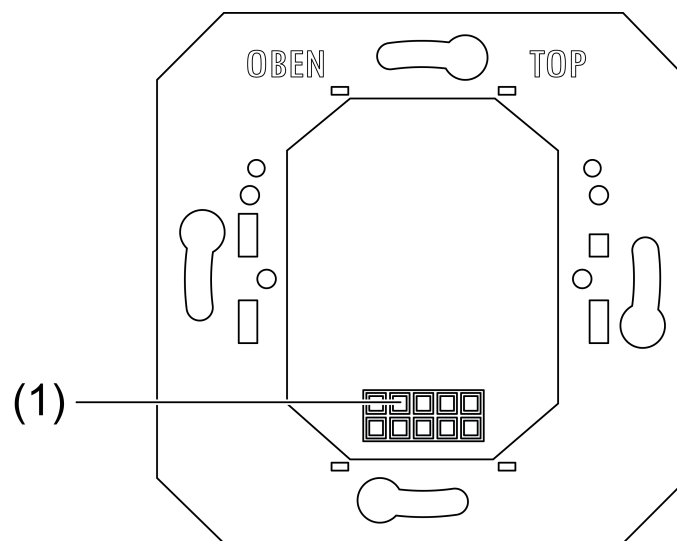
2 Enhetens konstruktion

Bild 1: Framsida

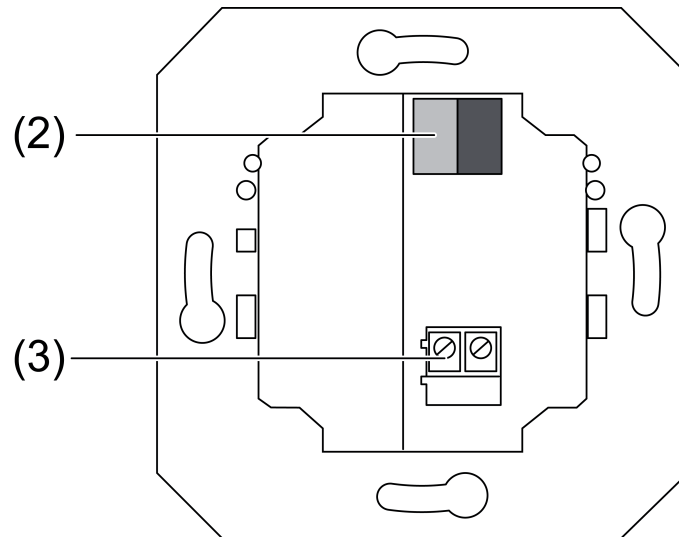


Bild 2: Baksida

- (1) Gränssnitt mot KNX-användningsmodulen
- (2) Bussanslutning
- (3) Tillval: anslutning temperaturgivare

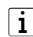
3 Funktion

Ändamålsenlig användning

- Koppling av KNX-användningsvolymen med programmeringsknappen på KNX-systemet
- Montering i apparatdosa enligt DIN 49073

Produktegenskaper

- Försörjning av KNX-användningsmodulerna
- Beroende på utrustning: anslutning av externa temperaturgivare (se kapitel 5.2. Tillbehör) och vidarebefordran av mätsignalen till användningsmodulen

 Utan användningsmodul har enheten ingen funktion.

4 Information för elektriker

4.1 Montering och elektrisk anslutning



FARA!

Elektriska stötar vid beröring av spänningsledande delar vid montering.

Elektriska stötar kan leda till livshotande skador.

Frikoppla och täck över spänningsförande delar i omgivningen innan arbeten utförs på enheten!

Ansluta och montera enheten

Observera monteringsläget. Märkningen **TOP** = observera upptill.

- Anslut enheten till bussledningen med bussanslutningsklämman (2). Röd = +, svart = -.
- Tillval: Anslut en extern temperaturgivare till uttaget (3).
- Montera enheten i apparatdosan.
- Sätt på KNX-användningsmodulen.

5 Bilaga

5.1 Tekniska data

Omgivningstemperatur	-25 ... +55 °C
Förvarings-/transporttemperatur	-25 ... +70 °C
Skyddsklass	III
KNX Medium	
Nominell spänning KNX	DC 21 ... 32 V SELV

5.2 Tillbehör

Fjärrgivare	Best. nr. 1493 00
Skyddslock	Best. nr. 0015 01

5.3 Garanti

Garantin hanteras över fackhandeln, inom ramen för de lagstadgade bestämmelserna.

Lämna eller skicka defekta apparater portofritt med en felbeskrivning till din ansvarige försäljare (fackhandel/installationsföretag/elfackhandel). Denne ser till att apparaterna skickas till Gira Service Center.

Gira
Giersiepen GmbH & Co. KG
Elektro-Installations-
Systeme

Industriegebiet Mermbach
Dahlienstraße
42477 Radevormwald

Postfach 12 20
42461 Radevormwald

Deutschland

Tel +49(0)21 95 - 602-0
Fax +49(0)21 95 - 602-191

www.gira.de
info@gira.de