

Utanspåliggande portregister med 1knapps anrop

1266 65/66/67

Utanspåliggande portregister med 3knapps anrop

1267 65/66/67

Utanspåliggande portregister med 2 st 3knapps anrop

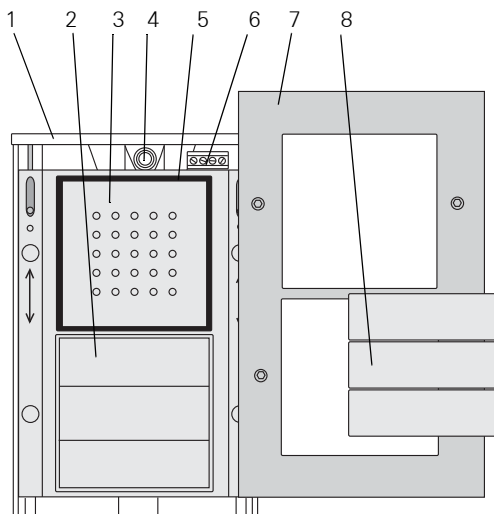
1268 65/66/67

GIRA

Utanpåliggande portregister

Utanpåliggande portregister är en förmonterad enhet och ingår i Gira porttelefonsystem.

Här visas principkonstruktionen för utanpåliggande portregister med ett utanpåliggande portregister med 3knapps anrop.



- 1 Höljets underdel
- 2 3knapps anrop
- 3 Kåpa över talinsats
- 4 Ledningsindragning
- 5 Tätningsring
- 6 Anslutningsklämmor
- 7 Höljets överdel
- 8 Kåpor över anropsknappar



OBS

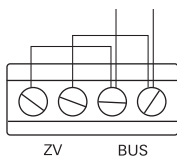
Montering och anslutning av elutrustning får endast utföras av behörig elektriker.



Kretskort förskjutbart

Kretskortet kan skjutas nedåt vid montage och för anslutning av busledning.

1. Välj monteringsställe. Den infällda kabelkanalen i husets underdel används för ledningsdragnig. Därigenom kan portregistrets monteringshöjd över ledningsutloppet varieras.
2. Rita ut fästhålens läge med hjälp av borrhålablonen (följer med i förpackningen).
3. Borra hålen (6 mm) och sätt i medföljande pluggar.
4. Stick in den skalade busledningen med ca. 5 mm mantel i husets underdel.
5. Fäst husets underdel på väggen med medföljande skruvar.
Skjut kretskortet nedåt för att skruva i de övre skruvarna.
6. Anslut 2-trådsbusen till busklämmorna.



Avstängning av anropsknappbelysning

Avlägsna byglarna mellan BUS och ZV för permanent avstängning av anropsknappbelysningen.

7. Skjut upp kretskortet i det övre läget.
8. Se till att tätningssringen för kåpan över talinsatsen sitter rätt.
9. Lägg på husöverdelen, tryck fast den och tryck in torxskruvarna.

Idriftsättning

När alla apparater (portregister, svarsapparater och styrmoduler etc.) är installerade, är porttelefonsystemet klart att tas i drift.

Idriftsättningen beskrivs i systemhandboken, som är bipackad styrmodulen.

Användning

Volyminställning

Volymen kan ställas in individuellt på alla portregister. Volyminställningen måste göras av 2 personer.



1. Starta programmeringsläget i **styrmodulen** genom att trycka på knappen "Systemprogr." i 3 s tills den gula lysdioden bredvid knappen börjar blinka.



2. Tryck en kort tryckning på en redan tilldelad anropsknapp på **portregistret**.



3. Den andra personen tar mot portringningen på **svarsapparaten** (via hörlur eller talknapp) och svarar.



4. Tryck en kort tryckning ytterligare en gång på anropsknappen på **portregistret**.



✓ Genom knapptryckningen ändras volymen medan samtalet pågår.

Det finns sammanlagt 5 volymsteg.

För varje tryckning på anropsknappen ökas volymen med ett steg. När du har kommit till det starkaste volymsteget ställer systemet in det tystaste volymsteget vid nästa knapptryckning.



5. Avsluta samtalet.

Det senast inställda volymsteget sparas i portregistret.



6. Avsluta programmeringsläget i **styrmodulen**, genom att trycka en kort tryckning på knappen "Systemprogr.".



Göra ett anrop (ringa)

Tryck på anropsknappen för att utlösa en ringsignal på den tilldelade svarsapparaten. Knapptryckningen bekräftas dessutom av en kvitteringssignal.



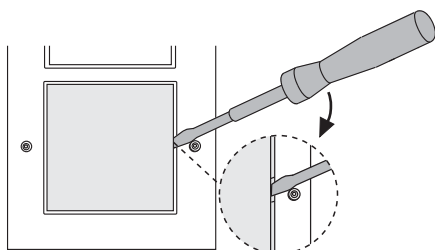
Tända belysning (i samband med en kopplingsaktor)

Tryck på anropsknappen, för att koppla till belysningen eller en annan förbrukare via en tilldelad kopplingsaktor. Knapptryckningen bekräftas dessutom av en kvitteringssignal.

Byte av textskyltar

För byte av textskyltar kan kåpan över anropsknapparna enkelt lyftas av.

1. Lyft, t.ex. med en skruvmejsel, försiktigt av kåpan över anropsknapparna.



2. Byt ut textskylten.
3. Sätt på kåpan över anropsknapparna igen och tryck fast den.

Lämpligt utformade textskyltar kan skaffas antingen

- via Gira textservice med hjälp av medföljande kort eller
- med Gira textprogram och lämpliga Gira textark som passar till kan erhållas som tillval.

Garanti

Garantin hanteras över fackhandeln, inom ramen för de lagstadgade bestämmelserna.

Lämna eller skicka defekta apparater portofritt med en felbeskrivning till din ansvarige försäljare (fackhandel/installationsföretag/elfackhandel).

Denne ser till att apparaterna skickas till Gira Service Center.

Gira
Giersiepen GmbH & Co. KG
Elektro-Installations-
Systeme
Postfach 1220
42461 Radevormwald
Deutschland
Tel +49 (0) 21 95 / 602 - 0
Fax +49 (0) 21 95 / 602 - 191
www.gira.de
info@gira.de

22/11

GIRA