

Instrukcja montażu i
obsługi

Głośnik do zabudowy
1258 00

GIRA

Głośnik do zabudowy umożliwia integrację systemu komunikacji domofonowej Gira w skrzynkach pocztowych, szczelinach rozmównych, bocznych elementach dobudowywanych do drzwi lub panelach przednich.

Głośnik do zabudowy przejmuje funkcję stacji bramowej. Posiada on dwa otwory mocujące, które są dostosowane do systemów zamocowań dostępnych w handlu rozwiązań do zabudowy.

Do głośnika można podłączyć do 8 mechanicznych przycisków dzwonekowych. Dodatkowe przyciski dzwonekowe można podłączyć za pomocą modułów rozszerzających. Istnieje możliwość podłączenia do 11 modułów rozszerzających, z których każdy posiada 12 przycisków dzwonekowych.

Dzięki temu można realizować instalacje domofonowe z maksymalnie 70 urządzeniami audio, np.:

- 1 Sterownik audio
- 1 Wbudowany głośnik z
- 5 Modułami rozszerzającymi
- 68 Natynkowych stacji domowych głośnomówiących.

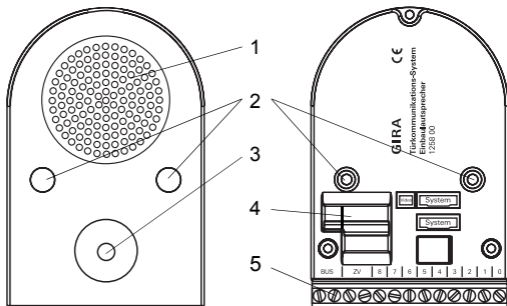


Liczba urządzeń

System komunikacji domofonowej Gira jest przystosowany do obsługi następującej liczby urządzeń:

audio: 70 urządzeń, wideo: 20 urządzeń.

Schemat urządzenia



Strona przednia

- 1 Głośnik
- 2 Otwory mocujące
- 3 Mikrofon

Strona tylna

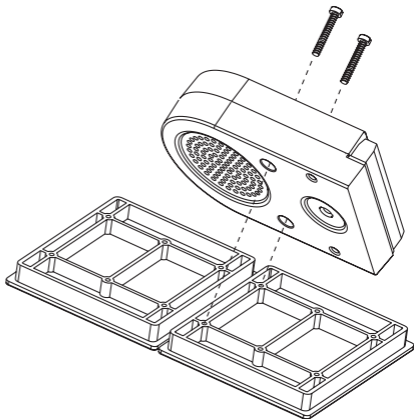
- 4 Złącza
System: przyłącze modułu rozszerzającego lub innych komponentów systemu
Video: przyłącze podtynkowej kamery kolorowej
- 5 Listwa zaciskowa
BUS: przyłącze do dwuprzewodowej magistrali
ZV: zasilanie podtynkowej kamery kolorowej itp.
0: wspólna masa przycisków dzwonkowych
1 - 8: przyłącza przycisków dzwonkowych



Uwaga

Zabudowę i montaż urządzeń elektrycznych może wykonywać wyłącznie wykwalifikowany elektryk.

Głośnik jest montowany za osłoną mikrofonu dostępnej instalacji. W zależności od wersji, jest on montowany bezpośrednio na panelu przednim lub za pomocą wspornika montażowego.

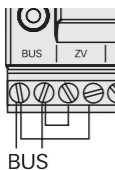


Do zamocowania głośnika stosować wyłącznie dołączone śruby.

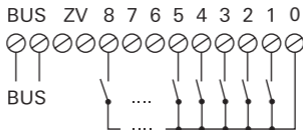
Przy umieszczaniu głośnika w odpowiednim położeniu zwrócić uwagę na to, aby zarówno mikrofon jak i głośnik znajdowały się przed otworami dźwiękowymi, przy czym pozycja mikrofonu powinna mieć priorytet.

Najlepszą jakość dźwięku można osiągnąć, gdy między głośnikiem a mikrofonem znajduje się mostek.

Podłączanie



1. Podłączyć dwuprzewodową magistralę do zacisków BUS.
2. W razie potrzeby umieścić mostki między zaciskami BUS a ZV. Jest to konieczne w przypadku użytkowania na głośniku podświetlonych komponentów systemu lub kamery kolorowej.



3. Podłączyć przyciski dzwonekowe.
Maksymalna długość przewodu wynosi 2 m.



Nie podłączać zacisku "0"

W przypadku stosowania modułu rozszerzającego nie należy podłączać zacisku "0" głośnika z zaciskiem "0" modułu rozszerzającego.

4. Ew. podłączyć dalsze komponenty systemu komunikacji domofonowej do gniazd "system" lub "wideo".



Podświetlenie przycisków dzwinkowych

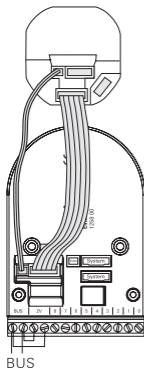
Podświetlenie przycisków dzwinkowych nie może być zasilane przez system magistrali systemu komunikacji domofonowej. Do podświetlenia przycisków dzwinkowych stosować dodatkowe zasilanie napięciem.

Podłączanie komponentów komunikacji domofonowej

Dzięki pełnej kompatybilności głośnika z systemem komunikacji domofonowej można podłączać także wkładki podtynkowe, takie jak kamera kolorowa, moduł informacyjny lub przycisk wywołania.

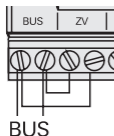
Kamera kolorowa

1. Podłączyć wkładkę podtynkową kamery kolorowej z głośnikiem za pomocą 2-biegunowego przewodu łączącego wideo i 6-biegunowego przewodu łączącego audio.
2. W głośniku umieścić mostki między zaciskami BUS a ZV.



Moduł Informacyjny, przycisk wywołania

1. Podłączyć wkładkę podtynkową urządzenia z głośnikiem za pomocą 6-biegunowego przewodu łączącego audio.
2. W celu aktywacji podświetlenia modułu informacyjnego wzgl. przycisku wywołania umieścić w głośniku mostki między zaciskami BUS i ZV.



Po zainstalowaniu wszystkich urządzeń (głośnika, stacji domowej, sterownika itp.) można uruchomić system komunikacji domofonowej.

Sposób uruchamiania jest opisany w podręczniku systemu, który jest dołączony do sterownika.



Wskazówka

Podczas uruchamiania dużych instalacji należy pamiętać, że w jednym kroku roboczym można zapisać w pamięci pośredniej maks. 20 przycisków dzwinkowych. Jeśli dostępnych jest więcej niż 20 przycisków dzwinkowych, należy najpierw przyporządkować stacjom domowym 20 pierwszych przycisków dzwinkowych.

Następnie przyporządkować 20 następnym przycisków wzgl. pozostałe przyciski.

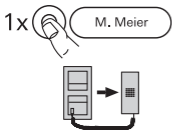
Regulacja głośności

Głośność można ustawiać indywidualnie na każdej stacji bramowej.

Regulacja głośności wymaga udziału dwóch osób.



1. Uruchomić w **sterowniku** tryb programowania, naciskając przez 3 s przycisk "Systemprogr.", aż zacznie migać żółta dioda LED znajdująca się obok przycisku.



2. Nacisnąć krótko na **stacji bramowej** przyporządkowany już przycisk dzwonkowy.

3. Druga osoba odbiera połączenie przy **stacji domowej** (za pomocą słuchawki lub przycisku rozmowy) i nawiązuje komunikację domofonową.



4. Ponownie nacisnąć krótko na **stacji bramowej** przycisk dzwonkowy.

3 Naciśnięcie przycisku podczas komunikacji powoduje zmianę głośności. Łącznie dostępnych jest 4 poziomów głośności.

Każde naciśnięcie przycisku powoduje ustawienie następnego wyższego poziomu głośności.

Po osiągnięciu najwyższego poziomu głośności, kolejne naciśnięcie przycisku powoduje przełączenie na najniższy poziom głośności.



5. Zakończyć komunikację domofonową.
Ustawiony ostatnio poziom głośności jest zapisywany w pamięci stacji bramowej.

1 x



6. Zakończyć na **sterowniku** tryb programowania, naciskając krótko przycisk "Systemprogr.".

Gwarancja

Udzielamy gwarancji na zasadach określonych w przepisach ustawowych.

Urządzenie (nieofrankowaną przesyłką) należy przesałać wraz z opisem usterki do naszego centralnego punktu obsługi klienta.

Gira
Giersiepen GmbH & Co. KG
Service Center
Dahlienstraße 12
D-42477 Radevormwald

Gira
Giersiepen GmbH & Co. KG
Systemy instalacji
elektrycznych
Postfach 1220
D-42461 Radevormwald
Tel. +49 (0) 2195 / 602 - 0
Faks +49 (0) 2195 / 602 - 339
www.gira.com
info@gira.de

GIRA