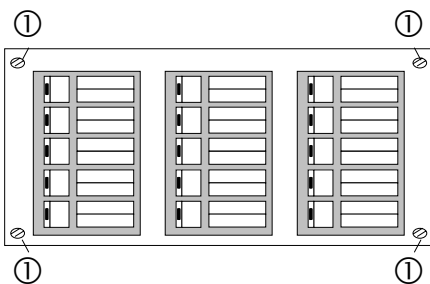


Produktname: **Frontplatte Tastenanzeige TL 15**  
 Bauform: Einbau  
 Artikel-Nr.: **0979 00**  
 ETS-Suchpfad: ---

**Funktionsbeschreibung:**

In Verbindung mit der Steuerelektronik (Up-Gehäuse Bestell-Nr. 972 00 ... 976 00, Ap-Gehäuse Bestell-Nr. 982 00 ... 986 00) dient die Frontplatte mit 15 Tastern und 15 LED als Melde- und Bedientableau zur Ansteuerung der verschiedenen Busgeräte wie etwa Schalt-, Dimm- und Jalousieaktoren. Von einem einzigen Taster aus lassen sich mehrere Busgeräte gleichzeitig ansteuern. Die Frontplatte wird über ein Flachbandkabel (Bestell-Nr. 908 00, 909 00) mit der Steuerelektronik verbunden. In Kombination mit dem Steuermodul (Bestell-Nr. 970 00) ist die Spannungsversorgung 5 V = / 2 A (Bestell-Nr. 971 00) zu verwenden. Die Frontplatte wird dann über ein Flachbandkabel (Bestell-Nr. 908 00, 909 00) mit dem Steuermodul (Bestell-Nr. 970 00) verbunden. Die Frontplatte Tastenanzeige TL15 ist individuell beschriftbar. An ein Steuermodul bzw. an eine Steuerelektronik können nur Frontplatten und Treibermodule mit unterschiedlicher Moduladresse angeschlossen werden (Siehe auch Tableau-Programmiersoftware Artikel-Nr. 1986 10)

**Darstellung:**



**Abmessungen:**

Breite: 270 mm  
 Höhe: 124,5 mm  
 Befestigungsschrauben ①:  
 von ob / un: 20,75 mm  
 von li / re: 11,5 mm  
 Ø: 2,6 mm

**Bedienelemente:**

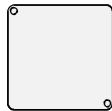
15 Taster, 15 LED  
 (li/ob Taste bzw. LED 1  
 li/un Taste bzw. LED 2)  
 Codierschalter (auf der  
 Rückseite)  
 2 Stecker für Flachbandkabel  
 2x10  
 3 Beschriftungsschilder

**Technische Daten:**

Versorgung extern  
 Spannung: 5 V DC  
 Leistungsaufnahme: 1,5 W  
 Anschluß: über Flachbandkabel an Steuerelektronik oder Steuermodul  
 Versorgung *instabus* EIB  
 Spannung: ---  
 Leistungsaufnahme: ---  
 Anschluß: ---  
 Eingang  
 Anzahl: 15 Tasten  
 Signalspannung: ---  
 "0"-Signal: ---  
 "1"-Signal: ---  
 Kontakt geschlossen: ---  
 Kontakt offen: ---  
 Signalerkennung: ---  
 Signalstrom: ---  
 Signaldauer: ---  
 Leistungsaufnahme pro Kanal: ---  
 Anschluß: ---  
 Länge der Eingangsleitung: ---

# instabus EIB System

## Modul



### Ausgang

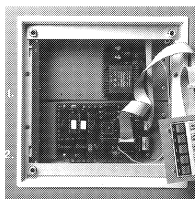
Anzahl:	15 LED
Kontaktart:	---
Nennspannung:	---
Mindestlast:	---
Nennstrom:	---
Verlustleistung:	---
Anschluß:	---
Schaltleistung:	---

--- ohmsche Last  
 --- Glühlampen  
 --- HV-Halogen  
 --- NV-Halogen, gewickelter Trafo  
 --- NV-Halogen, Tronic Trafo  
 --- Quecksilberdampflampen  
 --- Halogenmetaldampflampen  
 --- Leuchtstofflampen unkompensiert  
 --- Leuchtstofflampen Duo-Schaltung  
 --- Leuchtstofflampen parallel kompensiert

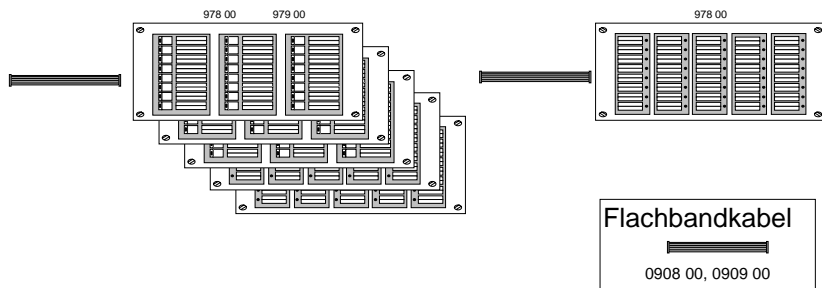
Schutzart:	IP 20
Isolationsspannung:	nach V VDE 0829 Teil 230
Prüfzeichen:	---
Verhalten bei Spannungsausfall	
Nur Busspannungsausfall	LED bleiben an
Nur Netzspannungsausfall	---
Bus- und Netzspannungsausfall	---
Verhalten beim Wiedereinschalten	
Nur Busspannungsausfall	siehe Steuermodul (Statusabfrage)
Nur Netzspannungsausfall	---
Bus- und Netzspannungsausfall	---
Umgebungstemperatur:	-5 °C bis +45 °C
max. Gehäusetemperatur:	---
Lager-/Transporttemperatur:	-25 °C bis +55 °C / -25 °C bis +70 °C
Einbaulage:	---
Mindestabstände:	---
Befestigungsart:	Schraubbefestigung

### Aufbaumöglichkeiten:

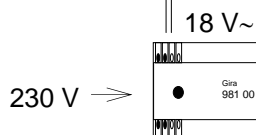
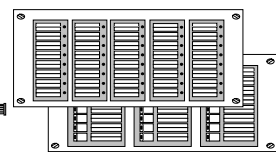
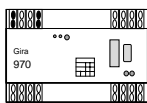
230 V ⇒  
EIB ⇒



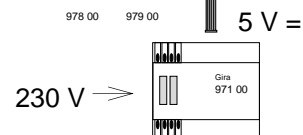
UP 0972 00 ... 0976 00  
AP 0982 00 ... 0986 00

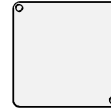


230 V ⇒  
EIB ⇒



230 V





---

**Software-Beschreibung:**

ETS-Suchpfad:

---

ETS-Symbol:

---

---

Applikationen:

Kurzbeschreibung:

---

Name:

---

Von:

---

Seite:

---

Datenbank

---

**Die Programmierung erfolgt mit Hilfe der Tableau-  
Programmier-Software ab Version 1.6**

**instabus EIB System**

**Modul**

