



Nøkkelsbryter  
10 A 240 V~ for alle  
DIN-profilhalvsylindere

# GIRA

Bryter 2-polet  
0144 30

Trykkbryter 1-polet  
0163 30

14/15

## Gira

Gira  
Giersiepen GmbH & Co. KG  
Elektroinstallasjonssystemer

P.O. Box 1220  
42461 Radevormwald

Tlf +49 2195 602 - 0  
Faks +49 2195 602 - 191

info@gira.de  
www.gira.de

## Generelle sikkerhetsanvisninger

Installasjon og montering av elektriske apparater må kun utføres av godkjente elektrikere.

Ikke-forskriftsmessig montering medfører fare for alvorlige personskader, f.eks. på grunn av elektrisk støt og brann, og materielle skader.

Les anvisningen grundig og følg den.

Denne anvisningen er en del av produktet og må bli hos sluttkunden.

## Produktegenskaper

Nøkkelsbryterinnsatsen 10 A / 240 V har et nytt ESM-system (monteringssystem med én skruer) som gir store fordeler:

- Rask montering og demontering av hele bryteren
- Montering av låseplaten uten skruer (trykkes på plass)
- Montering av elektrokontakten uten skruer (trykkes på plass)
- Optimal sikkerhet med innvendig deksel profilhalvsylinder som ligger helt inntil
- Til universalbruk, både som påvegg og innfelt nøkkelsbryterinnsats

## Leveringsomfang

- 1 nøkkelsbryterinnsats
- 1 monterings- og bruksanvisning

Kontroller at innholdet i pakken er komplett og uskadet.

Ved reklamasjon, se "Garanti".

## Nødvendig tilbehør

- Profilhalvsylinder lukking sortert (bestillingsnr. 0001 00)
- Profilhalvsylinder med samme lukking (bestillingsnr. 0002 00)
- Profilhalvsylinder VdS klasse B (bestillingsnr. 0003 00)

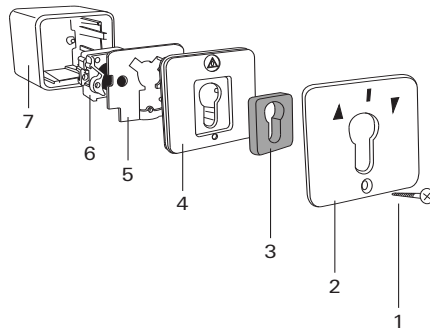
## Tilbehør

- Deksel med symbol (bestillingsnr. 0097 30)
- Deksel uten symbol (bestillingsnr. 0098 30)
- Innsats persiennestyring med slaveinngang (bestillingsnr. 0389 00)

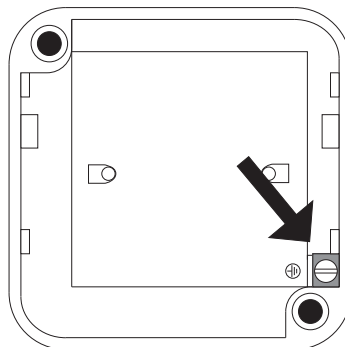
## Forberedelse

Før montering må nøkkelsbryterinnsatsen tas fra hverandre som beskrevet nedenfor.

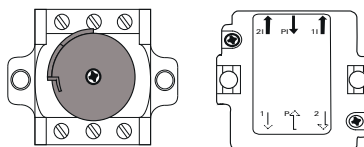
1. Løsne skruen (1), og ta av frontdekselet (2).
2. Trekk tetningen (3) og dekselet (4) forsiktig ut.
3. Skyv låseplaten (5) opp (= løsne), og trekk den ut.
4. Ta koblingsinnsatsen (6) ut av huset (7).



5. Koble jordledningen til huset (se pilen).

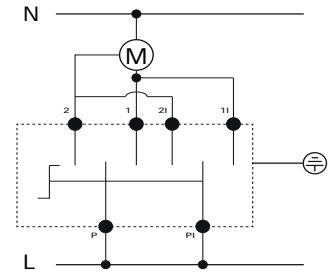


## Koblingsinnsats - for- og bakside

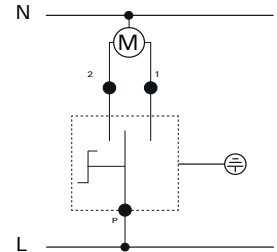


6. Koble koblingsinnsatsen i samsvar med bruken.

## Bryter 2-polet (bestillingsnr. 0144 30)



## Trykkbryter 1-polet (bestillingsnr. 0163 30)



## Montering



### Montering

Vær oppmerksom på følgende ved husmonteringen:

- Montering "påvegg" (=APZ) eller "innfelt" (=EPZ) er mulig.
- Åpningen for vannutløpet må alltid være nede.
- Brekk ut en av kabelåpningene (oppe, nede og på baksiden av huset) på forhånd.
- For å feste huset brukes en skrukobling (M20) med kontramutter.

1. Koble fra nettspenningen.
2. Monter huset.
3. Sett koblingsinnsatsen i huset igjen, og trykk kablene godt på plass.
4. Sett inn låseplaten, og skyv den nedover (= låst).
5. Montere profilhalvsylinderen: Før den inn gjennom åpningen fra baksiden, og fest den med sikringsstiften som følger med (innfelt fra venstre mot høyre, påvegg fra høyre mot venstre). Sett nøkkelen i profilhalvsylinderen, og drei den (45° stilling til høyre) slik at sylindertappen flukter med låseplaten.
6. Skyv dekselet inn i huset.
7. Sett inn tetningen.
8. Sett på frontdekselet, og fest det med skruen igjen.
9. Slå på nettspenningen.

## Tekniske data

Driftsspening:	AC 240 V
Brukskategori:	AC15
Konvensjonell termisk strøm:	16 A
Driftsstrøm:	5 A
Isolasjonsspening:	300 V
Kontakter:	2
Tilkoblinger:	maks. 2,5 mm <sup>2</sup>
Type:	Skrulklemme
Hus	
Materiale:	Trykkstøpt aluminium
Mål (BxHxD):	75 x 75 x 66 mm

## **Garanti**

---

Garantien ytes via faghandel i henhold til de juridiske bestemmelser.

Legg ved en beskrivelse av feilen og lever eller send defekte apparater portofritt til din forhandler (faghandel/installasjonsbedrift/elektrofaghandel).

Derfra blir apparatene sendt videre til Gira Service Center.