

Einfach sicher:

Gira Keyless In Fingerprint im Gira System 106

Das modular aufgebaute Gira System 106 überzeugt mit Frontplatten aus Metall in puristischem Design und edler Anmutung. Die flexibel kombinierbare Außensprechstelle gibt es sowohl in einer Aufputz- als auch in einer fassadenbündigen Variante. Als neues Modul für das Gira System 106 kommt nun der Gira Keyless In Fingerprint hinzu.

Er erweitert das Türkommunikations-System um eine schlüssellose Zugangsart und ermöglicht so dessen noch individuellere Konfiguration nach persönlichen Bedürfnissen oder Anforderungen. Der Gira Keyless In Fingerprint ist in den aktuellen Farben und Materialien des System 106 erhältlich: in Verkehrsweiß (RAL 9016), Aluminium, Edelstahl (V2A) und Edelstahl (V4A).

Das Modul kann mit anderen Modulen dieses Türkommunikations-Systems nach individuellen Bedürfnissen oder räumlichen Anforderungen kombiniert, aber auch separat oder in Verbindung mit Fremd-Systemen genutzt werden, was die Flexibilität seines Einsatzes enorm erhöht, auch unter der Berücksichtigung eventueller baulicher Anforderungen. Mit dem System lässt sich die Tür auch ohne Schlüssel sicher und komfortabel öffnen. Gira nutzt hierbei den biometrischen Fingerabdruck des Nutzers als Zugangsberechtigung. Sie basiert auf der Flächenscan-Technologie der neuesten Generation und sorgt für ein Höchstmaß an Sicherheit. Dafür werden die untersten Hautschichten per Hochfrequenz gescannt, was eine hervorragende Erkennungsrate garantiert und zugleich die Manipulationssicherheit erhöht. Anschließend werden die einmaligen charakteristischen Merkmale des menschlichen Fingerabdrucks ausgewertet. Von der Leseinheit lassen sich bis zu 100 verschiedene Fingerabdrücke verwalten, bis zu zehn Personen können als Administratoren angelegt werden.

Die Erkennung der Finger erfolgt zuverlässig, d.h. sie werden auch dann erkannt, wenn sie etwa bei der Gartenarbeit leicht verletzt wurden. Zudem lässt sich per Zeitschaltung ein temporär begrenzter Zutritt festlegen.

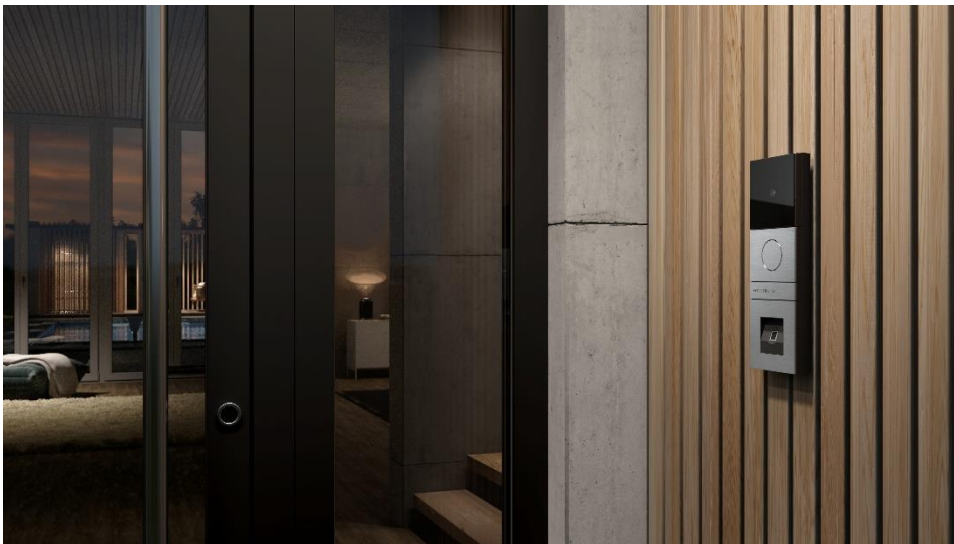
Die eigene App erlaubt es, per Bluetooth® Nutzer anzulegen und einfach zu verwalten. Wobei die App nicht permanent mit der Anlage verbunden ist, weil es dazu einer räumlichen Nähe bedarf.

Die Keyless In Geräte von Gira können per TKS IP Gateway mit dem Gira HomeServer verbunden werden. Danach sind weitere intelligente Verknüpfungen im Gebäude zur Steuerung von Licht, Szenen etc. möglich und verschiedene Szenen lassen sich dann mit vorab definierten Fingerabdrücken steuern.

Smart Home.
Smart Building.
Smart Life.

Bildunterschriften:

Gira System 106 Fingerprint Holzwand



Das modular aufgebaute Gira System 106 überzeugt mit Frontplatten aus Metall in puristischem Design und edler Anmutung. Als neues Modul für das Gira System 106 kommt nun der Gira Keyless In Fingerprint hinzu.

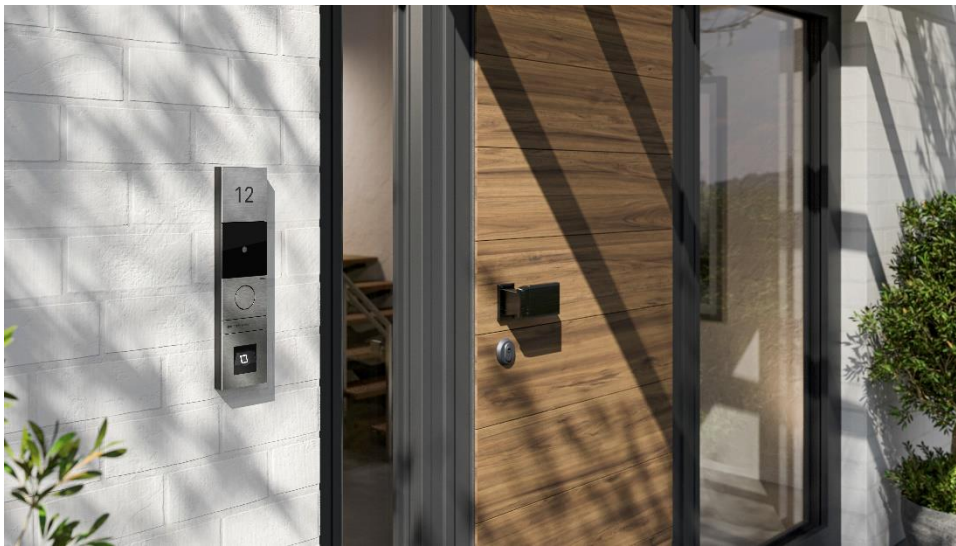
Smart Home.
Smart Building.
Smart Life.

Gira System 106 Fingerprint Klinkersteine



Das Fingerprint-Modul kann mit anderen Modulen dieses Türkommunikations-Systems nach individuellen Bedürfnissen oder räumlichen Anforderungen kombiniert werden. Der Gira Keyless In Fingerprint ist in den aktuellen Farben und Materialien des System 106 erhältlich: in Verkehrsweiß (RAL 9016), Aluminium, Edelstahl (V2A) und Edelstahl (V4A).

Gira System 106 Fingerprint Steinwand



Mit dem Gira System 106 Fingerprint lässt sich die Tür ohne Schlüssel sicher und komfortabel öffnen. Es nutzt hierbei den biometrischen Fingerabdruck des Nutzers als Zugangsberechtigung. Sie basiert auf der Flächenscan-Technologie der neuesten Generation und sorgt für ein Höchstmaß an Sicherheit.

Bilder: Gira

„Wir sind die mit den Schaltern ... , aber auch noch so viel mehr“ – über Gira

Die Gira Giersiepen GmbH & Co. KG (www.gira.de) mit Sitz in Radevormwald zählt zu den führenden Komplettanbietern intelligenter Systemlösungen für die elektrotechnische und vernetzte digitale Gebäudesteuerung. Mit seinen zahlreichen Entwicklungen prägt und beeinflusst das Familienunternehmen seit seiner Gründung im Sommer 1905 die Welt der Elektroinstallation und Gebäudesteuerung. Der zukunftssträchtigen Entwicklung zu intelligent vernetzten Smartbuilding-Systemen und zur Digitalisierung von Gebäuden hat Gira als

Smart Home.
Smart Building.
Smart Life.

Smartbuilding-Pionier der ersten Stunde mit vielfältigen Innovationen wie etwa dem Gira HomeServer von Beginn an maßgebliche Impulse gegeben. Dabei stehen Gira Produkte und Lösungen für deutsche Ingenieurskunst, für Qualität „Made in Germany“, für nachhaltige Prozesse bei ihrer Herstellung und einen möglichst umwelt- und ressourcenschonenden Betrieb, für Perfektion in Form und Funktion – vor allem aber dafür, dass sie den Menschen das Leben ein Stück einfacher, komfortabler und sicherer machen. Nicht umsonst finden Schalter, Steuerungs-, Kommunikations- und Sicherheitssysteme von Gira heute in rund 40 Ländern Anwendung, etwa in der Hamburger Elbphilharmonie, im Olympia-Stadion in Kiew, im Stephansdom in Wien und im Banyan Tree Hotel in Shanghai. Dank des umfassenden Know-hows im Bereich Kunststofftechnik stellt Gira zudem komplexe Systemprodukte aus Kunststoff für die Medizintechnik her. Zur Gira Gruppe gehören darüber hinaus die Tochtergesellschaft Stettler Kunststofftechnik in Burgwindheim und seit 2022 das britische Unternehmen Wandsworth in Woking sowie die Beteiligungen am Elektronikspezialisten Insta in Lüdenscheid und am Softwareunternehmen ISE in Oldenburg. Zusammen erwirtschaften damit ca. 1.800 Mitarbeiterinnen und Mitarbeiter einen Jahresumsatz von 420 Millionen Euro (2021).

Bei Rückfragen wenden Sie sich bitte an:
Seifert PR, GPRA, Zettachring 2a, 70567 Stuttgart
Fon +49(0)711-77918-0, Fax +49(0)711-77918-77, E-Mail: info@seifert-pr.de